



GUBERNUR NUSA TENGGARA TIMUR

**KEPUTUSAN GUBERNUR NUSA TENGGARA TIMUR
NOMOR: 56 /KEP/HK/2020**

TENTANG

**DELINEASI KAWASAN STRATEGIS PROVINSI KAWASAN BENANAIN
PROVINSI NUSA TENGGARA TIMUR**

GUBERNUR NUSA TENGGARA TIMUR,

- Menimbang :**
- a. bahwa berdasarkan Peraturan Daerah Provinsi Nusa Tenggara Timur Nomor 1 Tahun 2011 tentang Rencana Tata Ruang Wilayah Provinsi Nusa Tenggara Timur Tahun 2010-2030, telah ditetapkan 34 (tiga puluh empat) Kawasan Strategis Provinsi, salah satunya adalah Kawasan Strategis Provinsi Kawasan Benanain di Kabupaten Timor Tengah Utara dan Kabupaten Malaka;
 - b. bahwa sebelum ditetapkan lebih lanjut dalam bentuk Rencana Tata Ruang Kawasan Strategis Provinsi terdapat ketentuan teknis yang perlu dilengkapi diantaranya adalah penetapan delineasi (batas koordinat) yang ditetapkan oleh Gubernur;
 - c. bahwa berdasarkan pertimbangan sebagaimana dimaksud dalam huruf a dan huruf b, perlu menetapkan Keputusan Gubernur tentang Delineasi Kawasan Strategis Provinsi Kawasan Benanain Provinsi Nusa Tenggara Timur;

- Mengingat :**
1. Undang-Undang Nomor 64 Tahun 1958 tentang Pembentukan Daerah-daerah Tingkat I Bali, Nusa Tenggara Barat dan Nusa Tenggara Timur (Lembaran Negara Republik Indonesia Tahun 1958 Nomor 115, Tambahan Lembaran Negara Republik Indonesia Nomor 1649);
 2. Undang-Undang Nomor 23 Tahun 2014 tentang Pemerintahan Daerah (Lembaran Negara Republik Indonesia Tahun 2014 Nomor 244, Tambahan Lembaran Negara Republik Indonesia Nomor 5587) sebagaimana telah diubah beberapa kali terakhir dengan Undang-Undang Nomor 9 Tahun 2015 tentang Perubahan Kedua Atas Undang-Undang Nomor 23 Tahun 2014 tentang Pemerintahan Daerah (Lembaran Negara Republik Indonesia Tahun 2015 Nomor 58, Tambahan Lembaran Negara Republik Indonesia Nomor 5679);
 3. Peraturan Daerah Provinsi Nusa Tenggara Timur Nomor 1 Tahun 2011 tentang Rencana Tata Ruang Wilayah Provinsi Nusa Tenggara Timur Tahun 2010-2030 (Lembaran Daerah Provinsi Nusa Tenggara Timur Tahun 2011 Nomor 02);
 4. Peraturan Menteri Agraria dan Tata Ruang/Kepala Badan Pertanahan Nasional Nomor 37 Tahun 2016 tentang Pedoman Penyusunan Rencana Tata Ruang Kawasan Strategis Provinsi dan Rencana Tata Ruang Kawasan Strategis Kabupaten (Berita Negara Republik Indonesia Tahun 2016 Nomor 1873);

MEMUTUSKAN:

Menetapkan :

- KESATU :** Delineasi Kawasan Strategis Provinsi Kawasan Benanain Provinsi Nusa Tenggara Timur. *ny*

- KEDUA** : Titik Koordinat Delineasi Kawasan Strategis Provinsi Kawasan Benanain sebagaimana dimaksud dalam Diktum KESATU adalah sebagaimana tercantum dalam Lampiran I Keputusan ini.
- KETIGA** : Cakupan Wilayah Kawasan Strategis Provinsi Kawasan Benanain sebagaimana dimaksud dalam Diktum KESATU adalah sebagaimana tercantum dalam Lampiran II Keputusan ini.
- KEEMPAT** : Peta Delineasi Kawasan Strategis Provinsi Kawasan Benanain sebagaimana dimaksud dalam Diktum KESATU adalah sebagaimana tercantum dalam Lampiran III Keputusan ini.
- KELIMA** : Peta Sebaran Titik Koordinat Kawasan Strategis Provinsi Kawasan Benanain sebagaimana dimaksud dalam Diktum KESATU adalah sebagaimana tercantum dalam Lampiran IV Keputusan ini.
- KEENAM** : Segala biaya yang dikeluarkan sebagai akibat ditetapkannya Keputusan ini dibebankan kepada Anggaran Pendapatan dan Belanja Daerah Provinsi Nusa Tenggara Timur serta sumber-sumber lain yang sah dan tidak mengikat.
- KETUJUH** : Keputusan Gubernur ini mulai berlaku pada tanggal ditetapkan.


Ditetapkan di Kupang

pada tanggal 11 Februari 2020

GUBERNUR NUSA TENGGARA TIMUR

VIKTOR BUNGTILU LAISKODAT

Tembusan:

1. Menteri Dalam Negeri Republik Indonesia di Jakarta;
2. Menteri Agraria dan Tata Ruang/Kepala Badan Pertanahan Nasional Republik Indonesia di Jakarta;
3. Ketua DPRD Provinsi Nusa Tenggara Timur di Kupang;
4. Wakil Gubernur Nusa Tenggara Timur di Kupang;
5. Bupati Timor Tengah Utara di Kefamenanu;
6. Bupati Malaka di Betun. 

LAMPIRAN I : KEPUTUSAN GUBERNUR NUSA TENGGARA TIMUR**NOMOR** : 56 /KEP/HK/2020
TANGGAL : 11 Februari 2020**TITIK KOORDINAT DELINEASI KAWASAN STRATEGIS PROVINSI
KAWASAN BENANAIN PROVINSI NUSA TENGGARA TIMUR**

NO	Kecamatan	Desa	NOMOR TITIK	Titik Koordinat	
				x	y
1	Malaka Barat	Desa Rabasa	KSP - 11	124,860479	-9,667657
2	Weliman	Sebagian Desa Wederok	KSP - 08	124,903507	-9,610779
		Sebagian Desa Bonetasea	KSP - 12	124,860071	-9,664244
		Sebagian Desa Umalawain	KSP - 13	124,8416	-9,661001
4	Malaka Tengah	Sebagian Desa Bakiruk	KSP - 07	124,873263	-9,581299
		Sebagian Desa Fahiluka	KSP - 09	124,957412	-9,609719
		Sebagian Desa Lawalu	KSP - 10	124,958101	-9,620914
5	Wewiku	Desa Rabasa Biris	KSP - 14	124,874199	-9,681607
6	Sasita Mean	Sebagian Desa Manulea	KSP - 06	124,854439	-9,494026
7	Io Kufeu	Sebagian Desa Tunmat	KSP - 05	124,73109	-9,503992
8	Insana	Sebagian Desa Nansean	KSP - 04	124,644176	-9,504551
10	Bikomi Selatan	Desa Naiola	KSP - 01	124,492255	-9,515577
			KSP - 02	124,518226	-9,517202
		Desa Maurisu Utara	KSP - 03	124,582684	-9,543795

GUBERNUR NUSA TENGGARA TIMUR

VIKTOR BUNGTILU LAISKODAT

LAMPIRAN II : KEPUTUSAN GUBERNUR NUSA TENGGARA TIMUR**NOMOR** : 56 /KEP/HK/2020**TANGGAL** : 11 Februari 2020**CAKUPAN WILAYAH KAWASAN STRATEGIS PROVINSI
KAWASAN BENANAIN PROVINSI NUSA TENGGARA TIMUR**

No	Kecamatan	Desa	Luas wilayah (Ha)
1	Io Kufeu	Sebagian Desa Tunmat	605.78
2	Io Kufeu	Sebagian Desa Kufeu	186.31
3	Io Kufeu	Sebagian Desa Ikan Tunabeis	224.02
4	Io Kufeu	Sebagian Desa Bani Bani	605.38
5	Io Kufeu	Desa Fatoin	458.59
6	Rinhat	Desa Biudukfoho	391.29
7	Rinhat	Desa Naiusu	360.36
8	Rinhat	Desa Muke	281.88
9	Rinhat	Desa Nanebot	337.59
10	Rinhat	Desa Tafuli I	459.26
11	Rinhat	Desa Nabutaek	552.28
12	Rinhat	Desa Weain	131.10
13	Rinhat	Desa Raisamane	498.57
14	Rinhat	Desa Nanin	323.14
15	Rinhat	Desa Wekmurak	957.93
16	Rinhat	Desa Naet	1601.59
17	Rinhat	Desa Tafuli	939.63
18	Rinhat	Desa Wekeke	646.19
19	Rinhat	Desa Boen	1174.51
20	Rinhat	Desa Niti	186.41
21	Rinhat	Desa Webetun	222.30
22	Rinhat	Desa Lotas	349.34
23	Rinhat	Desa Wekmidar	305.88
24	Rinhat	Desa Saenama	998.83
25	Rinhat	Desa Alala	1106.72
26	Weliman	Desa Wesey	879.60
27	Weliman	Desa Kleseleon	621.87
28	Weliman	Desa Leunklot	320.33
29	Weliman	Desa Taaba	363.91

No	Kecamatan	Desa	Luas wilayah (Ha)
30	Weliman	Desa Hauklaran	117.44
31	Weliman	Desa Haitimuk	1204.94
32	Weliman	Desa Angkaes	638.97
33	Weliman	Desa Laleten	898.25
34	Weliman	Desa Lakulo	470.12
35	Weliman	Sebagian Desa Bonetasea	86.79
36	Weliman	Desa Lamudur	66.89
37	Weliman	Sebagian Desa Forekmodok	212.84
38	Weliman	Sebagian Desa Wederok	271.59
39	Weliman	Sebagian Desa Umalawain	114.60
40	Wewiku	Desa Rabasa Biris	68.57
41	Sasita Mean	Desa Builaran	314.06
42	Sasita Mean	Desa Manumutin Silole	675.80
43	Sasita Mean	Sebagian Desa Beaneno	351.37
44	Sasita Mean	Desa Fatuaruin	1044.64
45	Sasita Mean	Sebagian Desa Naibone	294.46
46	Sasita Mean	Sebagian Desa Manulea	93.85
47	Malaka Tengah	Sebagian Desa Kateri	2141.67
48	Malaka Tengah	Sebagian Desa Bakiruk	475.24
49	Malaka Tengah	Desa Barene	475.52
50	Malaka Tengah	Sebagian Desa Fahiluka	105.49
51	Malaka Tengah	Sebagian Desa Fahiluka	107.59
52	Malaka Tengah	Sebagian Desa Fahiluka	254.77
53	Malaka Tengah	Desa Kakaniuk	1899.00
54	Malaka Barat	Desa Lasaen	659.68
55	Malaka Barat	Desa Naas	95.71
56	Malaka Barat	Desa Raimataus	215.29
57	Malaka Barat	Desa Oan Mane	250.63
58	Malaka Barat	Desa Rabasa Haerain	502.30
59	Malaka Barat	Desa Motaulun	434.02
60	Malaka Barat	Desa Maktihan	116.46
61	Malaka Barat	Desa Loofoun	250.40
62	Malaka Barat	Desa Umalor	209.11
63	Malaka Barat	Desa Besikama	153.16

†

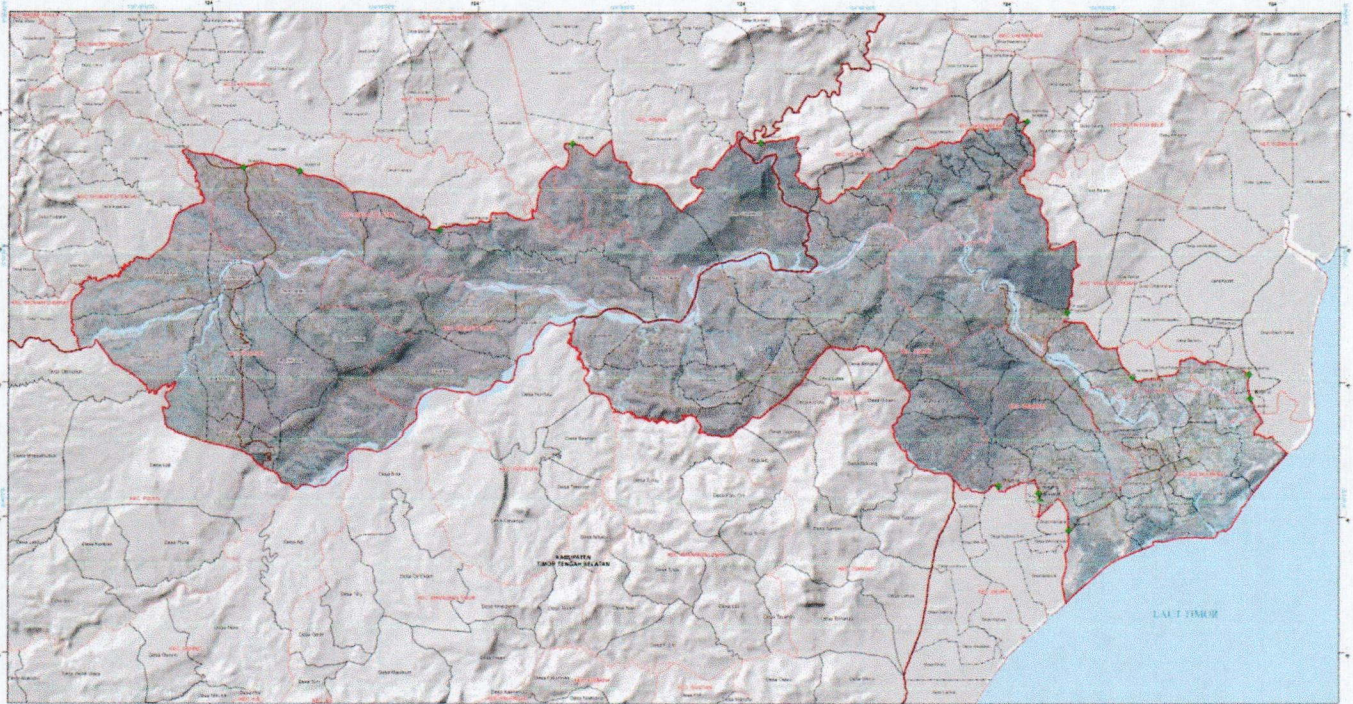
No	Kecamatan	Desa	Luas wilayah (Ha)
64	Malaka Barat	Desa Sikun	246.58
65	Malaka Barat	Desa Fafoe	647.69
66	Malaka Barat	Desa Umatoos	886.37
67	Malaka Barat	Desa Rabasahain	372.40
68	Malaka Barat	Desa Rabasa	327.43
69	Malaka Barat	Sebagian Desa Motaain	558.48
70	Insana	Desa Susulaku B	2523.72
71	Insana	Sebagian Desa Nansean	2468.06
72	Insana Barat	Sebagian Desa Letneo	514.12
73	Bikomi Selatan	Desa Maurisu Selatan	1032.19
74	Bikomi Selatan	Sebagian Desa Maurisu Utara	1499.42
75	Bikomi Selatan	Desa Naiola	3561.08
76	Bikomi Selatan	Desa Maurisu Tengah	3200.98
77	Noemuti	Desa Oeperigi	247.03
78	Noemuti	Desa Banfanu	2039.34
79	Noemuti	Desa Fatumuti	196.75
80	Noemuti	Desa Noemuti	285.07
81	Noemuti	Desa Bijeli	520.83
82	Noemuti	Desa Nifuboke	1655.36
83	Noemuti	Desa Oenak	850.88
84	Noemuti	Desa Nibaaf	1207.10
85	Noemuti	Desa Popnam	2405.09
86	Noemuti	Desa Noebaun	1304.02
87	Noemuti	Desa Seo	328.58
88	Noemuti	Desa Kiuola	2448.93
89	Noemuti Timur	Desa Kuaken	1366.84
90	Noemuti Timur	Desa Manikin	1029.49
91	Noemuti Timur	Desa Haekto	1177.76
92	Noemuti Timur	Desa Naob	1712.72
Total Luas KSP Kawasan Benanain			67.976.10

GUBERNUR NUSA TENGGARA TIMUR


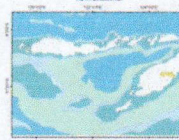
VIKTOR BUNGTILU LAISKODAT

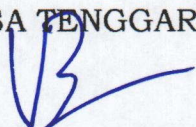
LAMPIRAN III : KEPUTUSAN GUBERNUR NUSA TENGGARA TIMUR
NOMOR : 56 /KEP/HK/2020
TANGGAL : 11 Februari 2020

PETA DELINEASI KAWASAN STRATEGIS PROVINSI
KAWASAN BENANAIN PROVINSI NUSA TENGGARA TIMUR



PETA DELINEASI KAWASAN STRATEGIS BENANAIN PROVINSI NTT

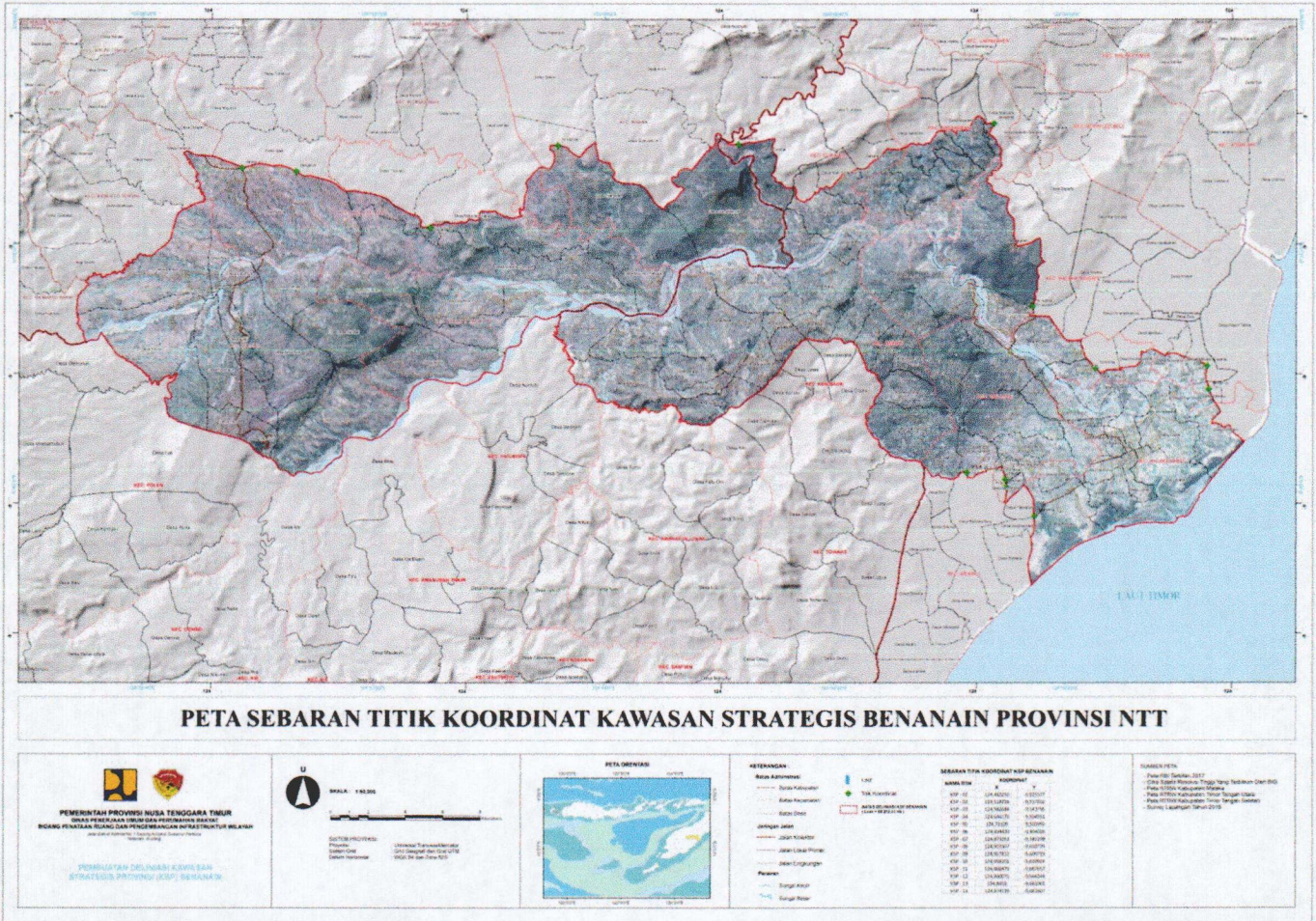
 <p>PEMERINTAH PROVINSI NUSA TENGGARA TIMUR DINAS PENYELASAAN URUSAN PERUMAHAN RAKYAT BIDANG PERENCANAAN RUANG DAN PENGENDALIAN INFRASTRUKTUR MILIK RAJYAT Jember, 11 Februari 2020</p> <p>PEMBAHASAN DELINEASI KAWASAN STRATEGIS PROVINSI NUSA TENGGARA TIMUR</p>	<p>U SKALA : 1 : 50.000</p> <p>PROJEKSI: UTM Datum: WGS 84 Datum: WGS 84</p> <p>DAFTAR PUSTAKA: 1. Undang-Undang Nomor 24 Tahun 2012 tentang Tata Ruang (URT) 2. Peraturan Menteri Dalam Negeri Nomor 13 Tahun 2017 tentang Peraturan Pelaksanaan Undang-Undang Nomor 24 Tahun 2012</p>	<p>PETA ORIENTAS</p> 	<p>KETERANGAN</p> <p>Simbol</p> <ul style="list-style-type: none">— Batas Kabupaten— Batas Kecamatan— Batas Desa <p>Jaringan Jalan</p> <ul style="list-style-type: none">— Jalan Kuantor— Jalan Lokal Primer— Jalan Lingkungan <p>Kawasan</p> <ul style="list-style-type: none">— Kawasan Strategis— Kawasan Strategis	<p>SUMBER DATA</p> <ul style="list-style-type: none">— Badan Pusat Statistik (BPS)— Data Sensus Penduduk 2010— Data Sensus Penduduk 2015— Data Sensus Penduduk 2020— Data Sensus Penduduk 2025— Data Sensus Penduduk 2030— Data Sensus Penduduk 2035— Data Sensus Penduduk 2040— Data Sensus Penduduk 2045— Data Sensus Penduduk 2050
---	--	---	---	---

GUBERNUR NUSA TENGGARA TIMUR

VIKTOR BUNGTILU LAISKODAT



LAMPIRAN IV : KEPUTUSAN GUBERNUR NUSA TENGGARA TIMUR
NOMOR : 56 /KEP/HK/2020
TANGGAL : 11 Februari 2020

PETA SEBARAN TITIK KOORDINAT KAWASAN STRATEGIS PROVINSI
KAWASAN BENANAIN PROVINSI NUSA TENGGARA TIMUR



GUBERNUR NUSA TENGGARA TIMUR

[Signature]

VIKTOR BUNGTILU LAISKODAT

[Handwritten mark]