



**GUBERNUR NUSA TENGGARA TIMUR**  
**KEPUTUSAN GUBERNUR NUSA TENGGARA TIMUR**  
**NOMOR: 227 /KEP/HK/2018**

TENTANG

PERSETUJUAN WILAYAH IZIN USAHA PERTAMBANGAN BATUAN  
KEPADA PT. WASKITA BANGUNNUSA KSO

**GUBERNUR NUSA TENGGARA TIMUR,**

- Menimbang** :
- a. bahwa sesuai dengan Pasal 57 Undang-Undang Nomor 4 Tahun 2009 tentang Pertambangan Mineral dan Batubara, WIUP batuan diberikan kepada badan usaha, koperasi, dan perseorangan dengan cara permohonan wilayah kepada pemberi izin;
  - b. bahwa berdasarkan Undang-Undang Nomor 23 Tahun 2014 tentang Pemerintahan Daerah dan Perubahannya, penetapan WIUP mineral bukan logam dan batuan dalam 1 (satu) Daerah Provinsi dan Wilayah Laut sampai 12 mil, merupakan wewenang Daerah Provinsi;
  - c. bahwa berdasarkan surat permohonan dari PT. Waskita Bangunnusa KSO kepada Gubernur Nusa Tenggara Timur Nomor: 39/WK-BNN/BND-TEMEF/IV/2018, tanggal 30 April 2018 Perihal: Permohonan WIUP, Pemerintah Provinsi Nusa Tenggara Timur telah melakukan evaluasi dengan hasil Wilayah Izin Usaha Pertambangan (WIUP) Batuan yang dimohonkan telah memenuhi syarat sehingga dapat diberi persetujuan;
  - d. bahwa berdasarkan pertimbangan sebagaimana dimaksud dalam huruf a, huruf b dan huruf c, perlu menetapkan Keputusan Gubernur tentang Persetujuan Wilayah Izin Usaha Pertambangan Batuan kepada PT. Waskita Bangunnusa KSO;
- Mengingat** :
- 1. Undang-Undang Nomor 64 Tahun 1958 tentang Pembentukan Daerah-daerah Tingkat I Bali, Nusa Tenggara Barat dan Nusa Tenggara Timur (Lembaran Negara Republik Indonesia Tahun 1958 Nomor 115, Tambahan Lembaran Negara Republik Indonesia Nomor 1649);
  - 2. Undang-Undang Nomor 23 Tahun 2014 tentang Pemerintahan Daerah (Lembaran Negara Republik Indonesia Tahun 2014 Nomor 244, Tambahan Lembaran Negara Republik Indonesia Nomor 5587) sebagaimana telah diubah beberapa kali terakhir dengan Undang-Undang Nomor 9 Tahun 2015 tentang Perubahan Kedua Atas Undang-Undang Nomor 23 Tahun 2014 tentang Pemerintahan Daerah (Lembaran Negara Republik Indonesia Tahun 2015 Nomor 58, Tambahan Lembaran Negara Republik

3. Peraturan Pemerintah Nomor 23 Tahun 2010 tentang Pelaksanaan Kegiatan Usaha Pertambangan Mineral dan Batubara (Lembaran Negara Republik Indonesia Tahun 2010 Nomor 29, Tambahan Lembaran Negara Republik Indonesia Nomor 5111) sebagaimana telah diubah beberapa kali terakhir dengan Peraturan Pemerintah Nomor 77 Tahun 2014 tentang Perubahan Ketiga Atas Peraturan Pemerintah Nomor 23 Tahun 2010 tentang Pelaksanaan Kegiatan Usaha Pertambangan Mineral dan Batubara (Lembaran Negara Republik Indonesia Tahun 2014 Nomor 263, Tambahan Lembaran Negara Republik Indonesia Nomor 5597);

- Memperhatikan** :
1. Surat Edaran Menteri Dalam Negeri Republik Indonesia Nomor : 120/253/sj tanggal 16 Januari 2015 tentang Penyelenggaraan Urusan Pemerintahan Setelah Ditetapkan Undang-Undang Nomor 23 Tahun 2014 tentang Pemerintahan Daerah;
  2. Surat Edaran Menteri Energi dan Sumber Daya Mineral Republik Indonesia Nomor : 04.E/30/DJB/2015 tanggal 30 April 2015 tentang Penyelenggaraan Urusan Pemerintahan di Bidang Pertambangan Mineral dan Batubara Setelah Berlakunya Undang-Undang Nomor 23 Tahun 2014 tentang Pemerintahan Daerah;

**MEMUTUSKAN :**

**Menetapkan**

**KESATU** : Persetujuan Wilayah Izin Usaha Pertambangan Batuan kepada PT. Waskita Bangunnusa KSO.

**KEDUA** : Persetujuan Wilayah Izin Usaha Pertambangan sebagaimana dimaksud dalam Diktum KESATU diberikan kepada :

Nama Perusahaan	: PT. Waskita Bangunnusa KSO
Alamat	: Jln. KB Lestari No.8 Walikota, Kota Kupang NTT
NPWP	: 83.501.049.7-925.000
Komoditas Tambang	: Batuan
Jenis Batuan	: Batu dan Pasir
Luas	: 75,53 (Tujuh Puluh Lima Koma Lima Puluh Tiga) Hektar
Lokasi Penambangan	
Desa	: Balu, Konbaki, Oenino dan Pene Utara
Kecamatan	: Polen dan Oenino
Kabupaten	: Timor Tengah Selatan
Provinsi	: Nusa Tenggara Timur
Kode Wilayah	: 2306

Dengan Daftar Koordinat WIUP dan Peta sebagaimana tercantum dalam Lampiran I dan Lampiran II Keputusan ini.

- KETIGA** : Dengan disetujuinya Wilayah Izin Usaha Pertambangan ini maka :
- a. pemohon segera melakukan pembayaran untuk Jenis Penerimaan Negara Bukan Pajak yaitu Pencadangan Wilayah dan Pencetakan Peta sebesar Rp. 5.000.000,- (Lima Juta Rupiah) pada Kementerian Energi dan Sumber Daya Mineral pada Bank Indonesia dengan nomor akun 423116;
  - b. apabila Wilayah Izin Usaha Pertambangan masuk dalam Kawasan Budidaya Kehutanan (KBK) dan/atau Hutan Produksi (HP), maka pemohon dilarang melakukan kegiatan sebelum memiliki Izin Pinjam Pakai Kawasan dari Menteri Kehutanan Republik Indonesia;
  - c. apabila terdapat tumpang tindih antara Wilayah Izin Usaha Pertambangan dengan komoditas tambang tidak sejenis atau perkebunan, maka pemohon diharuskan untuk melakukan perjanjian penggunaan lahan dimaksud secara bersama; dan
  - d. selambat-lambatnya 5 (lima) hari kerja setelah diterbitkannya Peta Wilayah Izin Usaha Pertambangan sebagaimana tercantum dalam Lampiran II Keputusan Gubernur ini, Pemohon harus menyampaikan Permohonan Izin Usaha Pertambangan (IUP) Eksplorasi.

**KEEMPAT** : Wilayah Izin Usaha Pertambangan dinyatakan batal, apabila perusahaan tidak memenuhi persyaratan dan kewajiban sebagaimana dimaksud dalam Diktum KETIGA Keputusan ini.

**KELIMA** : Keputusan ini mulai berlaku pada tanggal ditetapkan dengan ketentuan akan ditinjau kembali apabila di kemudian hari ternyata terdapat kekeliruan dalam penetapannya.

Ditetapkan di Kupang  
pada tanggal 16 Juli 2018

^ GUBERNUR NUSA TENGGARA TIMUR, ^

  
FRANS LEBU RAYA

Tembusan :

1. Menteri Energi dan Sumber Daya Mineral Republik Indonesia di Jakarta;
2. Menteri Keuangan Republik Indonesia di Jakarta;
3. Sekretaris Jenderal Kementerian Energi dan Sumber Daya Mineral RI di Jakarta;
4. Inspektur Jenderal Kementerian Energi dan Sumber Daya Mineral RI di Jakarta;
5. Direktur Jenderal Pemerintahan Umum, Kementerian Dalam Negeri RI di Jakarta;
6. Direktur Jenderal Pajak Kementerian Keuangan RI di Jakarta;
7. Direktur Jenderal Perbendaharaan, Kementerian Keuangan RI di Jakarta;
8. Direktur Jenderal Pendapatan Daerah, Kementerian Dalam Negeri RI di Jakarta;
9. Wakil Gubernur Nusa Tenggara Timur di Kupang;
10. Bupati Timor Tengah Selatan di Soe;
11. Kepala Biro Hukum dan Humas/Kepala Biro Keuangan/Kepala Biro Perencanaan dan Kerjasama Luar Negeri, Setjen Kementerian Energi dan Sumber Daya Mineral RI di Jakarta;
12. Sekretaris Direktorat Jenderal Mineral dan Batubara RI di Jakarta;
13. Direktur Teknik dan Lingkungan Mineral dan Batubara RI di Jakarta;
14. Direktur Pembinaan Program Mineral dan Batubara RI di Jakarta;
15. Direktur Pembinaan Pengusahaan Mineral RI di Jakarta;
16. Direktur Pajak Bumi dan Bangunan, Kementerian Keuangan RI di Jakarta. f

**LAMPIRAN I : KEPUTUSAN GUBERNUR NUSA TENGGARA TIMUR****NOMOR** : 227 /KEP/HK/2018**TANGGAL** : 16 Juli 2018**KOORDINAT WILAYAH IZIN USAHA PERTAMBANGAN (WIUP)**

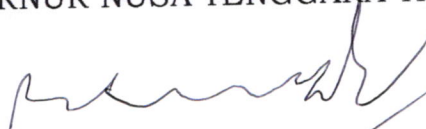
PERUSAHAAN : PT. WASKITA BANGUNNUSA KSO  
KOMODITAS : BATUAN  
LOKASI : DESA BALU, KONBAKI, OENINO DAN  
DESA PENE UTARA  
PROVINSI : NUSA TENGGARA TIMUR  
KABUPATEN : TIMOR TENGAH SELATAN  
KODE WILAYAH : 2306  
LUAS (Ha) : 75,53 H(TUJUH PULUH LIMA KOMA LIMA  
PULUH TIGA) HEKTAR

No.Titik	Garis Bujur Timur (BT)				Garis Lintang Selatan (LS)			
	( <sup>o</sup> )	( <sup>'</sup> )	( <sup>"</sup> )	X	( <sup>o</sup> )	( <sup>'</sup> )	( <sup>"</sup> )	Y
1	124	26	11.05	124.436403	9	43	38.02	-9.727229
2	124	26	7.49	124.435413	9	43	38.02	-9.727229
3	124	26	7.49	124.435413	9	43	39.97	-9.727769
4	124	25	52.26	124.431183	9	43	39.97	-9.727769
5	124	25	52.26	124.431183	9	43	37.38	-9.727049
6	124	25	47.72	124.429923	9	43	37.38	-9.727049
7	124	25	47.72	124.429923	9	43	34.46	-9.726239
8	124	25	46.10	124.429473	9	43	34.46	-9.726239
9	124	25	46.10	124.429473	9	43	37.70	-9.727139
10	124	25	41.89	124.428303	9	43	37.70	-9.727139
11	124	25	41.89	124.428303	9	43	40.94	-9.728039
12	124	25	37.68	124.427133	9	43	40.94	-9.728039
13	124	25	37.68	124.427133	9	43	44.18	-9.728939
14	124	25	33.79	124.426053	9	43	44.18	-9.728939
15	124	25	33.79	124.426053	9	43	48.07	-9.730019
16	124	25	29.90	124.424973	9	43	48.07	-9.730019
17	124	25	29.90	124.424973	9	43	51.96	-9.731099
18	124	25	25.04	124.423623	9	43	51.96	-9.731099
19	124	25	25.04	124.423623	9	43	55.20	-9.731999
20	124	25	21.15	124.422543	9	43	55.20	-9.731999
21	124	25	21.15	124.422543	9	43	59.08	-9.733079
22	124	25	21.15	124.422543	9	43	59.41	-9.733169
23	124	25	15.32	124.420923	9	43	59.41	-9.733169
24	124	25	15.32	124.420923	9	44	4.27	-9.734519
25	124	25	10.46	124.419573	9	44	4.27	-9.734519
26	124	25	10.46	124.419573	9	43	56.82	-9.732449
27	124	25	15.32	124.420923	9	43	56.82	-9.732449
28	124	25	15.32	124.420923	9	43	53.25	-9.731459
29	124	25	19.21	124.422003	9	43	53.25	-9.731459
30	124	25	19.21	124.422003	9	43	50.34	-9.730649
31	124	25	23.42	124.423173	9	43	50.34	-9.730649
32	124	25	23.42	124.423173	9	43	47.10	-9.729749
33	124	25	27.96	124.424433	9	43	47.10	-9.729749
34	124	25	27.96	124.424433	9	43	42.24	-9.728399

35	124	25	32.82	124.425783	9	43	42.24	-9.728399
36	124	25	32.82	124.425783	9	43	38.35	-9.727319
37	124	25	37.35	124.427043	9	43	38.35	-9.727319
38	124	25	37.35	124.427043	9	43	32.19	-9.725609
39	124	25	44.16	124.428933	9	43	32.19	-9.725609
40	124	25	44.16	124.428933	9	43	29.60	-9.724889
41	124	25	51.29	124.430913	9	43	29.60	-9.724889
42	124	25	51.29	124.430913	9	43	33.49	-9.725969
43	124	25	55.17	124.431993	9	43	33.49	-9.725969
44	124	25	55.17	124.431993	9	43	36.40	-9.726779
45	124	26	4.89	124.434693	9	43	36.40	-9.726779
46	124	26	4.89	124.434693	9	43	34.46	-9.726239
47	124	26	11.05	124.436403	9	43	34.46	-9.726239
48	124	26	11.05	124.436403	9	43	31.54	-9.725429
49	124	26	15.91	124.437753	9	43	31.54	-9.725429
50	124	26	15.91	124.437753	9	43	28.30	-9.724529
51	124	26	21.42	124.439283	9	43	28.30	-9.724529
52	124	26	21.42	124.439283	9	43	24.74	-9.723539
53	124	26	25.63	124.440453	9	43	24.74	-9.723539
54	124	26	25.63	124.440453	9	43	21.18	-9.722549
55	124	26	29.84	124.441623	9	43	21.18	-9.722549
56	124	26	29.84	124.441623	9	43	16.64	-9.721289
57	124	26	33.08	124.442523	9	43	16.64	-9.721289
58	124	26	33.08	124.442523	9	43	11.78	-9.719939
59	124	26	36.32	124.443423	9	43	11.78	-9.719939
60	124	26	36.32	124.443423	9	43	7.24	-9.718679
61	124	26	41.18	124.444773	9	43	7.24	-9.718679
62	124	26	41.18	124.444773	9	43	5.62	-9.718229
63	124	26	49.28	124.447023	9	43	5.62	-9.718229
64	124	26	49.28	124.447023	9	43	1.74	-9.717149
65	124	26	52.20	124.447833	9	43	1.74	-9.717149
66	124	26	52.20	124.447833	9	42	57.52	-9.715979
67	124	26	55.11	124.448643	9	42	57.52	-9.715979
68	124	26	55.11	124.448643	9	42	52.99	-9.714719
69	124	26	59.33	124.449813	9	42	52.99	-9.714719
70	124	26	59.33	124.449813	9	42	50.72	-9.714089
71	124	27	10.99	124.453053	9	42	50.72	-9.714089
72	124	27	10.99	124.453053	9	42	48.78	-9.713549
73	124	27	16.50	124.454583	9	42	48.78	-9.713549
74	124	27	16.50	124.454583	9	42	45.86	-9.712739
75	124	27	22.01	124.456113	9	42	45.86	-9.712739
76	124	27	22.01	124.456113	9	42	42.62	-9.711839
77	124	27	26.54	124.457373	9	42	42.62	-9.711839
78	124	27	26.54	124.457373	9	42	41.32	-9.711479
79	124	27	29.78	124.458273	9	42	41.32	-9.711479
80	124	27	29.78	124.458273	9	42	46.18	-9.712829
81	124	27	25.89	124.457193	9	42	46.18	-9.712829
82	124	27	25.89	124.457193	9	42	49.10	-9.713639
83	124	27	21.36	124.455933	9	42	49.10	-9.713639
84	124	27	21.36	124.455933	9	42	52.02	-9.714449
85	124	27	12.93	124.453593	9	42	52.02	-9.714449
86	124	27	12.93	124.453593	9	42	53.96	-9.714989
87	124	27	1.92	124.450533	9	42	53.96	-9.714989

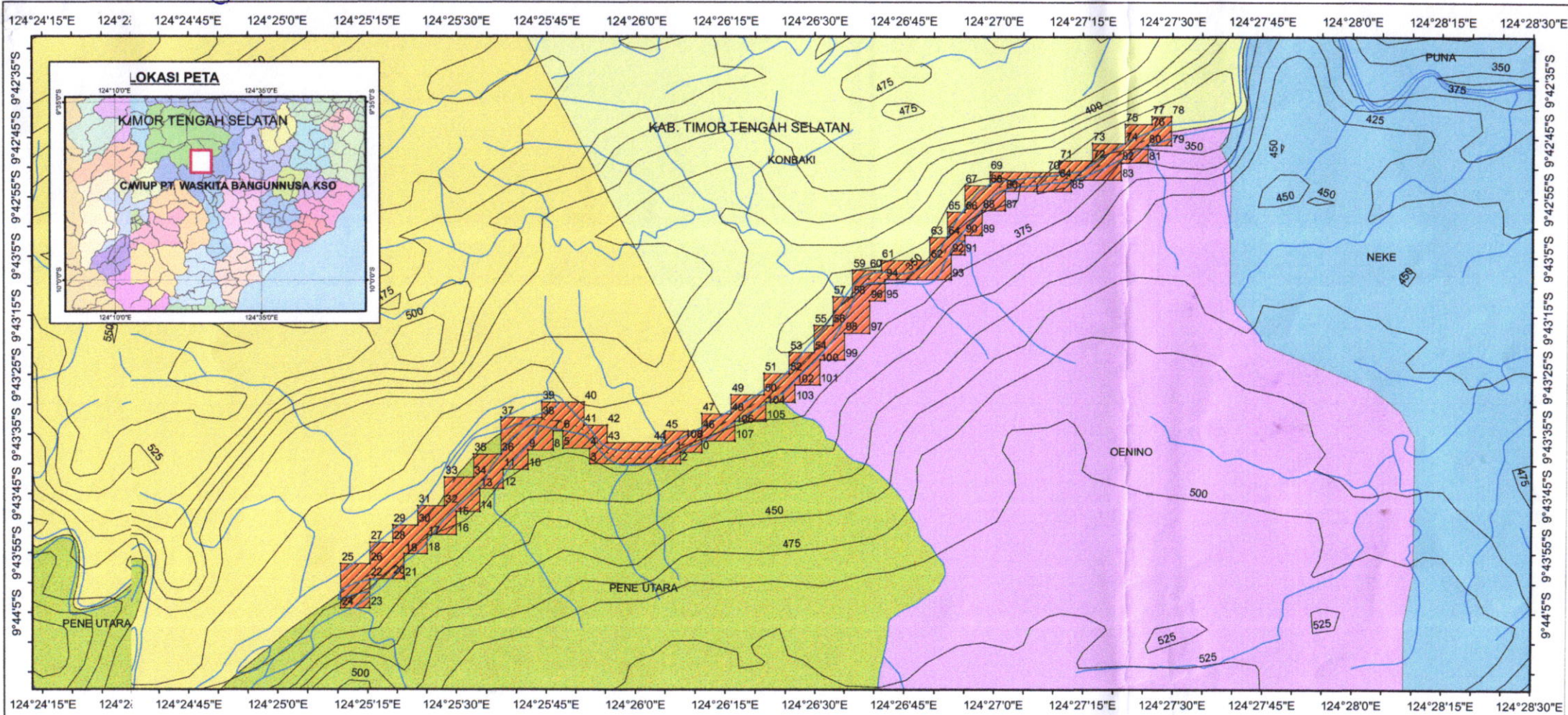
88	124	27	1.92	124.450533	9	42	57.20	-9.715889
89	124	26	58.03	124.449453	9	42	57.20	-9.715889
90	124	26	58.03	124.449453	9	43	1.41	-9.717059
91	124	26	55.11	124.448643	9	43	1.41	-9.717059
92	124	26	55.11	124.448643	9	43	4.65	-9.717959
93	124	26	52.85	124.448013	9	43	4.65	-9.717959
94	124	26	52.85	124.448013	9	43	8.86	-9.719129
95	124	26	41.83	124.444953	9	43	8.86	-9.719129
96	124	26	41.83	124.444953	9	43	12.43	-9.720119
97	124	26	39.24	124.444233	9	43	12.43	-9.720119
98	124	26	39.24	124.444233	9	43	17.94	-9.721649
99	124	26	35.03	124.443063	9	43	17.94	-9.721649
100	124	26	35.03	124.443063	9	43	22.47	-9.722909
101	124	26	30.81	124.441893	9	43	22.47	-9.722909
102	124	26	30.81	124.441893	9	43	26.68	-9.724079
103	124	26	26.60	124.440723	9	43	26.68	-9.724079
104	124	26	26.60	124.440723	9	43	29.60	-9.724889
105	124	26	21.74	124.439373	9	43	29.60	-9.724889
106	124	26	21.74	124.439373	9	43	32.84	-9.725789
107	124	26	16.56	124.437933	9	43	32.84	-9.725789
108	124	26	16.56	124.437933	9	43	36.08	-9.726689

✓ GUBERNUR NUSA TENGGARA TIMUR, *b*

  
*de* **FRANS LEBU RAYA**

LAMPIRAN II : KTUSAN GUBERNUR NUSA TENGGARA TIMUR

NDR 207 / KEP / HK / 2018  
T.GAL: 16 Juli 2018



**PETA WILH IZIN USAHA PERBANGAN**  
Provinsi Nusa Tenggara Timur  
Kabupaten Timor Tengah Selatan  
Tingkat Pedikan Rinci (Geologi, Geia, Geofisika)  
Potensi Sumbera dan Cadangan

N

**SKALA 1:20,000**

0 275 550 825 1,100 Meter

**Sumber Peta**

1. Peta Administrasi Kab. TTS, 2017
2. Peta Kawasan Hutan, 2016
3. Peta Lokasi WIUP PT.Waskita Bangunnusa KSO

**Legenda Peta**

- TITIK WIUP PT. WASKITA BANGUNNUSA KSO
- KONTUR
- SUNGAI
- ▨ LOKASI WIUP PT. WASKITA BANGUNNUSA KSO

**DESA**

- BALU
- KONBAKI
- OENINO
- PENE UTARA
- KAWASAN HUTAN

**Keterangan :**

Nama Perusahaan : PT. Waskita Bangunnusa KSO  
Luas : 75.53 Ha  
Komoditas : Batuan  
Digambar Oleh : Nikosemus Ola Klobor, ST

**Pengesahan Peta**

Kepala Dinas Energi dan Sumber Daya Mineral  
Provinsi Nusa Tenggara Timur

*[Signature]*  
**I. BONI, M.Si**  
Pembina Utama Muda  
NIP. 19640221 199303 1 007

GUBERNUR NUSA TENGGARA TIMUR,

*[Signature]*  
**FRANS LEBU RAYA**