



**GUBERNUR NUSA TENGGARA TIMUR**

**KEPUTUSAN GUBERNUR NUSA TENGGARA TIMUR**

**NOMOR: 191 /KEP/HK/2018**

TENTANG

PERSETUJUAN WILAYAH IZIN USAHA PERTAMBANGAN BATUAN  
KEPADA KELOMPOK TAMBANG PASIR 7 PUTRA BAJAK

**GUBERNUR NUSA TENGGARA TIMUR,**

- Menimbang** :
- a. bahwa sesuai dengan Pasal 57 Undang-Undang Nomor 4 Tahun 2009 tentang Pertambangan Mineral dan Batubara, WIUP batuan diberikan kepada badan usaha, koperasi, dan perseorangan dengan cara permohonan wilayah kepada pemberi izin;
  - b. bahwa berdasarkan Undang-Undang Nomor 23 Tahun 2014 tentang Pemerintahan Daerah dan Perubahannya, penetapan WIUP mineral bukan logam dan batuan dalam 1 (satu) Daerah Provinsi dan Wilayah Laut sampai 12 mil, merupakan wewenang Daerah Provinsi;
  - c. bahwa berdasarkan surat permohonan dari Kelompok Tambang Pasir 7 Putra Bajak kepada Gubernur Nusa Tenggara Timur, tanggal 8 November 2017, perihal : Permohonan WIUP, Pemerintah Provinsi Nusa Tenggara Timur telah melakukan evaluasi dengan hasil Wilayah Izin Usaha Pertambangan (WIUP) Batuan yang dimohonkan telah memenuhi syarat sehingga dapat diberi persetujuan;
  - d. bahwa berdasarkan pertimbangan sebagaimana dimaksud dalam huruf a, huruf b, dan huruf c, perlu menetapkan Keputusan Gubernur tentang Persetujuan Wilayah Izin Usaha Pertambangan Batuan kepada Kelompok Tambang Pasir 7 Putra Bajak;
- Mengingat** :
1. Undang-Undang Nomor 64 Tahun 1958 tentang Pembentukan Daerah-daerah Tingkat I Bali, Nusa Tenggara Barat dan Nusa Tenggara Timur (Lembaran Negara Republik Indonesia Tahun 1958 Nomor 115, Tambahan Lembaran Negara Republik Indonesia Nomor 1649);
  2. Undang-Undang Nomor 23 Tahun 2014 tentang Pemerintahan Daerah (Lembaran Negara Republik Indonesia Tahun 2014 Nomor 244, Tambahan Lembaran Negara Republik Indonesia Nomor 5587) sebagaimana telah diubah beberapa kali terakhir dengan Undang-Undang Nomor 9 Tahun 2015 tentang Perubahan Kedua Atas Undang-Undang Nomor 23 Tahun 2014 tentang Pemerintahan Daerah (Lembaran Negara Republik Indonesia Tahun 2015 Nomor 58, Tambahan Lembaran Negara Republik Indonesia Nomor 5679);

3. Peraturan Pemerintah Nomor 23 Tahun 2010 tentang Pelaksanaan Kegiatan Usaha Pertambangan Mineral dan Batubara (Lembaran Negara Republik Indonesia Tahun 2010 Nomor 29, Tambahan Lembaran Negara Republik Indonesia Nomor 5111) sebagaimana telah diubah beberapa kali terakhir dengan Peraturan Pemerintah Nomor 77 Tahun 2014 tentang Perubahan Ketiga Atas Peraturan Pemerintah Nomor 23 Tahun 2010 tentang Pelaksanaan Kegiatan Usaha Pertambangan Mineral dan Batubara (Lembaran Negara Republik Indonesia Tahun 2014 Nomor 263, Tambahan Lembaran Negara Republik Indonesia Nomor 5597);

- Memperhatikan** :
1. Surat Edaran Menteri Dalam Negeri Republik Indonesia Nomor : 120/253/sj tanggal 16 Januari 2015 tentang Penyelenggaraan Urusan Pemerintahan Setelah Ditetapkan Undang-Undang Nomor 23 Tahun 2014 tentang Pemerintahan Daerah;
  2. Surat Edaran Menteri Energi dan Sumber Daya Mineral Republik Indonesia Nomor : 04.E/30/DJB/2015 tanggal 30 April 2015 tentang Penyelenggaraan Urusan Pemerintahan di Bidang Pertambangan Mineral dan Batubara Setelah Berlakunya Undang-Undang Nomor 23 Tahun 2014 tentang Pemerintahan Daerah;

**MEMUTUSKAN :**

**Menetapkan**

**KESATU** : Persetujuan Wilayah Izin Usaha Pertambangan Batuan kepada Kelompok Tambang Pasir 7 Putra Bajak.

**KEDUA** : Persetujuan Wilayah Izin Usaha Pertambangan sebagaimana dimaksud dalam Diktum KESATU diberikan kepada :

Nama Perusahaan	: Kelompok Tambang Pasir 7 Putra Bajak
Alamat	: Desa Bajak, Kecamatan Reok, Kabupaten Manggarai
NPWP	: 75.648.805.2-924.000
Komoditas Tambang	: Batuan
Jenis Batuan	: Pasir dan Batu
Luas	: 18,73 (Delapan Belas Koma Tujuh Puluh Tiga) Hektar
Lokasi Penambangan	
Desa	: Bajak
Kecamatan	: Reok
Kabupaten	: Manggarai
Provinsi	: Nusa Tenggara Timur
Kode Wilayah	: 2107

Dengan Daftar Koordinat WIUP dan Peta sebagaimana tercantum dalam Lampiran I dan Lampiran II Keputusan ini.

**KETIGA**

- : Dengan disetujuinya Wilayah Izin Usaha Pertambangan ini maka :
- a. pemohon segera melakukan pembayaran untuk Jenis Penerimaan Negara Bukan Pajak yaitu Pencadangan Wilayah dan Pencetakan Peta sebesar Rp. 5.000.000,- (Lima Juta Rupiah) pada Kementerian Energi dan Sumber Daya Mineral pada Bank Indonesia dengan nomor akun 423116;
  - b. apabila Wilayah Izin Usaha Pertambangan masuk dalam Kawasan Budidaya Kehutanan (KBK) dan/atau Hutan Produksi (HP), maka pemohon dilarang melakukan kegiatan sebelum memiliki Izin Pinjam Pakai Kawasan dari Menteri Kehutanan Republik Indonesia;
  - c. apabila terdapat tumpang tindih antara Wilayah Izin Usaha Pertambangan dengan komoditas tambang tidak sejenis atau perkebunan, maka pemohon diharuskan untuk melakukan perjanjian penggunaan lahan dimaksud secara bersama; dan
  - d. selambat-lambatnya 5 (lima) hari kerja setelah diterbitkannya Peta Wilayah Izin Usaha Pertambangan sebagaimana tercantum dalam Lampiran II keputusan Gubernur ini Pemohon harus menyampaikan Permohonan Izin Usaha Pertambangan (IUP) Eksplorasi.

**KEEMPAT**

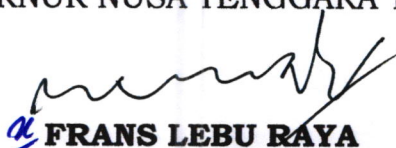
- : Wilayah Izin Usaha Pertambangan dinyatakan batal, apabila perusahaan tidak memenuhi persyaratan dan kewajiban sebagaimana dimaksud dalam Diktum KETIGA Keputusan ini.

**KELIMA**

- : Keputusan ini mulai berlaku pada tanggal ditetapkan dengan ketentuan akan ditinjau kembali apabila di kemudian hari ternyata terdapat kekeliruan dalam penetapannya.

Ditetapkan di Kupang  
pada tanggal 31 MEI 2018

GOVERNUR NUSA TENGGARA TIMUR,



**FRANS LEBU RAYA**

**Tembusan :**

1. Menteri Energi dan Sumber Daya Mineral RI di Jakarta;
2. Menteri Keuangan RI di Jakarta;
3. Sekretaris Jenderal Kementerian Energi dan Sumber Daya Mineral RI di Jakarta;
4. Inspektur Jenderal Kementerian Energi dan Sumber Daya Mineral RI di Jakarta;
5. Direktur Jenderal Pemerintahan Umum, Kementerian Dalam Negeri RI di Jakarta;
6. Direktur Jenderal Pajak Kementerian Keuangan RI di Jakarta;
7. Direktur Jenderal Perbendaharaan, Kementerian Keuangan RI di Jakarta;
8. Direktur Jenderal Pendapatan Daerah, Kementerian Dalam Negeri RI di Jakarta;
9. Wakil Gubernur Nusa Tenggara Timur di Kupang;
10. Bupati Manggarai di Ruteng;
11. Kepala Biro Hukum dan Humas/Kepala Biro Keuangan/Kepala Biro Perencanaan dan Kerjasama Luar Negeri, Setjen Kementerian Energi dan Sumber Daya Mineral RI di Jakarta;
12. Sekretaris Direktorat Jenderal Mineral dan Batubara, Kementerian Energi dan Sumber Daya Mineral RI di Jakarta;
13. Direktur Teknik dan Lingkungan Mineral dan Batubara, Kementerian Energi dan Sumber Daya Mineral RI di Jakarta;
14. Direktur Pembinaan Program Mineral dan Batubara, Kementerian Energi dan Sumber Daya Mineral RI di Jakarta;
15. Direktur Pembinaan Pengusahaan Mineral, Kementerian Energi dan Sumber Daya Mineral RI di Jakarta;
16. Direktur Pajak Bumi dan Bangunan, Kementerian Keuangan RI di Jakarta. ✓

**LAMPIRAN I : KEPUTUSAN GUBERNUR NUSA TENGGARA TIMUR****NOMOR** : 131 /KEP/HK/2018**TANGGAL** : 31 MEI 2018**DAFTAR KOORDINAT WIUP**

PERUSAHAAN : KELOMPOK TAMBANG PASIR 7 PUTRA BAJAK  
PROVINSI : NUSA TENGGARA TIMUR  
KABUPATEN : MANGGARAI  
KECAMATAN : REOK  
DESA : BAJAK  
KOMODITAS : BATUAN  
BAHAN GALIAN : PASIR DAN BATU  
LUAS WILAYAH : 18,73 HEKTAR  
KODE WILAYAH : 2107

No. Titik	Garis Bujur Timur (BT)				Garis Lintang Selatan (LS)			
	(°)	(')	(")	DESIMAL	(°)	(')	(")	DESIMAL
1	120	28	39.96	120.477767	8	22	20.19	-8.372276
2	120	28	39.96	120.477767	8	22	19.47	-8.372076
3	120	28	39.60	120.477667	8	22	19.47	-8.372076
4	120	28	39.60	120.477667	8	22	18.39	-8.371776
5	120	28	39.24	120.477567	8	22	18.39	-8.371776
6	120	28	39.24	120.477567	8	22	7.23	-8.368676
7	120	28	38.88	120.477467	8	22	7.23	-8.368676
8	120	28	38.88	120.477467	8	22	2.91	-8.367476
9	120	28	38.52	120.477367	8	22	2.91	-8.367476
10	120	28	38.52	120.477367	8	22	2.55	-8.367376
11	120	28	38.16	120.477267	8	22	2.55	-8.367376
12	120	28	38.16	120.477267	8	22	1.83	-8.367176
13	120	28	37.80	120.477167	8	22	1.83	-8.367176
14	120	28	37.80	120.477167	8	22	1.47	-8.367076
15	120	28	37.44	120.477067	8	22	1.47	-8.367076
16	120	28	37.44	120.477067	8	22	1.11	-8.366976
17	120	28	37.08	120.476967	8	22	1.11	-8.366976
18	120	28	37.08	120.476967	8	22	0.39	-8.366776
19	120	28	36.72	120.476867	8	22	0.39	-8.366776
20	120	28	36.72	120.476867	8	22	0.03	-8.366676
21	120	28	36.36	120.476767	8	22	0.03	-8.366676
22	120	28	36.36	120.476767	8	21	59.67	-8.366576
23	120	28	36.00	120.476667	8	21	59.67	-8.366576
24	120	28	36.00	120.476667	8	21	59.31	-8.366476
25	120	28	35.64	120.476567	8	21	59.31	-8.366476
26	120	28	35.64	120.476567	8	21	58.95	-8.366376
27	120	28	35.28	120.476467	8	21	58.95	-8.366376
28	120	28	35.28	120.476467	8	21	58.23	-8.366176
29	120	28	34.92	120.476367	8	21	58.23	-8.366176
30	120	28	34.92	120.476367	8	21	57.87	-8.366076

31	120	28	34.56	120.476267	8	21	57.87	-8.366076
32	120	28	34.56	120.476267	8	21	57.51	-8.365976
33	120	28	34.20	120.476167	8	21	57.51	-8.365976
34	120	28	34.20	120.476167	8	21	57.15	-8.365876
35	120	28	33.84	120.476067	8	21	57.15	-8.365876
36	120	28	33.84	120.476067	8	21	56.79	-8.365776
37	120	28	33.48	120.475967	8	21	56.79	-8.365776
38	120	28	33.48	120.475967	8	21	54.99	-8.365276
39	120	28	33.12	120.475867	8	21	54.99	-8.365276
40	120	28	33.12	120.475867	8	21	51.03	-8.364176
41	120	28	32.76	120.475767	8	21	51.03	-8.364176
42	120	28	32.76	120.475767	8	21	45.99	-8.362776
43	120	28	33.12	120.475867	8	21	45.99	-8.362776
44	120	28	33.12	120.475867	8	21	44.19	-8.362276
45	120	28	33.48	120.475967	8	21	44.19	-8.362276
46	120	28	33.48	120.475967	8	21	42.03	-8.361676
47	120	28	33.84	120.476067	8	21	42.03	-8.361676
48	120	28	33.84	120.476067	8	21	40.23	-8.361176
49	120	28	34.20	120.476167	8	21	40.23	-8.361176
50	120	28	34.20	120.476167	8	21	38.07	-8.360576
51	120	28	34.56	120.476267	8	21	38.07	-8.360576
52	120	28	34.56	120.476267	8	21	36.27	-8.360076
53	120	28	34.92	120.476367	8	21	36.27	-8.360076
54	120	28	34.92	120.476367	8	21	34.11	-8.359476
55	120	28	35.28	120.476467	8	21	34.11	-8.359476
56	120	28	35.28	120.476467	8	21	32.31	-8.358976
57	120	28	35.64	120.476567	8	21	32.31	-8.358976
58	120	28	35.64	120.476567	8	21	30.15	-8.358376
59	120	28	36.00	120.476667	8	21	30.15	-8.358376
60	120	28	36.00	120.476667	8	21	28.35	-8.357876
61	120	28	36.36	120.476767	8	21	28.35	-8.357876
62	120	28	36.36	120.476767	8	21	26.19	-8.357276
63	120	28	36.72	120.476867	8	21	26.19	-8.357276
64	120	28	36.72	120.476867	8	21	24.39	-8.356776
65	120	28	37.08	120.476967	8	21	24.39	-8.356776
66	120	28	37.08	120.476967	8	21	23.31	-8.356476
67	120	28	37.44	120.477067	8	21	23.31	-8.356476
68	120	28	37.44	120.477067	8	21	22.59	-8.356276
69	120	28	37.80	120.477167	8	21	22.59	-8.356276
70	120	28	37.80	120.477167	8	21	21.51	-8.355976
71	120	28	38.16	120.477267	8	21	21.51	-8.355976
72	120	28	38.16	120.477267	8	21	20.79	-8.355776
73	120	28	38.52	120.477367	8	21	20.79	-8.355776
74	120	28	38.52	120.477367	8	21	18.63	-8.355176
75	120	28	38.88	120.477467	8	21	18.63	-8.355176
76	120	28	38.88	120.477467	8	21	16.11	-8.354476
77	120	28	39.24	120.477567	8	21	16.11	-8.354476
78	120	28	39.24	120.477567	8	21	15.75	-8.354376

79	120	28	39.60	120.477667	8	21	15.75	-8.354376
80	120	28	39.60	120.477667	8	21	15.03	-8.354176
81	120	28	39.96	120.477767	8	21	15.03	-8.354176
82	120	28	39.96	120.477767	8	21	14.67	-8.354076
83	120	28	40.32	120.477867	8	21	14.67	-8.354076
84	120	28	40.32	120.477867	8	21	14.31	-8.353976
85	120	28	40.68	120.477967	8	21	14.31	-8.353976
86	120	28	40.68	120.477967	8	21	13.95	-8.353876
87	120	28	41.04	120.478067	8	21	13.95	-8.353876
88	120	28	41.04	120.478067	8	21	13.23	-8.353676
89	120	28	41.40	120.478167	8	21	13.23	-8.353676
90	120	28	41.40	120.478167	8	21	12.87	-8.353576
91	120	28	41.76	120.478267	8	21	12.87	-8.353576
92	120	28	41.76	120.478267	8	21	12.15	-8.353376
93	120	28	42.12	120.478367	8	21	12.15	-8.353376
94	120	28	42.12	120.478367	8	21	11.79	-8.353276
95	120	28	42.48	120.478467	8	21	11.79	-8.353276
96	120	28	42.48	120.478467	8	21	11.43	-8.353176
97	120	28	42.84	120.478567	8	21	11.43	-8.353176
98	120	28	42.84	120.478567	8	21	10.71	-8.352976
99	120	28	43.56	120.478767	8	21	10.71	-8.352976
100	120	28	43.56	120.478767	8	21	10.35	-8.352876
101	120	28	44.28	120.478967	8	21	10.35	-8.352876
102	120	28	44.28	120.478967	8	21	9.99	-8.352776
103	120	28	45.00	120.479167	8	21	9.99	-8.352776
104	120	28	45.00	120.479167	8	21	9.63	-8.352676
105	120	28	45.72	120.479367	8	21	9.63	-8.352676
106	120	28	45.72	120.479367	8	21	9.27	-8.352576
107	120	28	46.44	120.479567	8	21	9.27	-8.352576
108	120	28	46.44	120.479567	8	21	8.91	-8.352476
109	120	28	46.80	120.479667	8	21	8.91	-8.352476
110	120	28	46.80	120.479667	8	21	8.55	-8.352376
111	120	28	47.52	120.479867	8	21	8.55	-8.352376
112	120	28	47.52	120.479867	8	21	8.19	-8.352276
113	120	28	48.24	120.480067	8	21	8.19	-8.352276
114	120	28	48.24	120.480067	8	21	7.83	-8.352176
115	120	28	48.96	120.480267	8	21	7.83	-8.352176
116	120	28	48.96	120.480267	8	21	7.47	-8.352076
117	120	28	49.32	120.480367	8	21	7.47	-8.352076
118	120	28	49.32	120.480367	8	21	7.11	-8.351976
119	120	28	49.68	120.480467	8	21	7.11	-8.351976
120	120	28	49.68	120.480467	8	21	6.75	-8.351876
121	120	28	50.04	120.480567	8	21	6.75	-8.351876
122	120	28	50.04	120.480567	8	21	6.39	-8.351776
123	120	28	50.40	120.480667	8	21	6.39	-8.351776
124	120	28	50.40	120.480667	8	21	6.03	-8.351676
125	120	28	50.76	120.480767	8	21	6.03	-8.351676
126	120	28	50.76	120.480767	8	21	5.67	-8.351576

127	120	28	51.12	120.480867	8	21	5.67	-8.351576
128	120	28	51.12	120.480867	8	21	5.31	-8.351476
129	120	28	51.48	120.480967	8	21	5.31	-8.351476
130	120	28	51.48	120.480967	8	21	4.95	-8.351376
131	120	28	51.84	120.481067	8	21	4.95	-8.351376
132	120	28	51.84	120.481067	8	21	4.59	-8.351276
133	120	28	52.56	120.481267	8	21	4.59	-8.351276
134	120	28	52.56	120.481267	8	21	4.23	-8.351176
135	120	28	52.92	120.481367	8	21	4.23	-8.351176
136	120	28	52.92	120.481367	8	21	3.87	-8.351076
137	120	28	53.28	120.481467	8	21	3.87	-8.351076
138	120	28	53.28	120.481467	8	21	3.51	-8.350976
139	120	28	53.64	120.481567	8	21	3.51	-8.350976
140	120	28	53.64	120.481567	8	21	3.15	-8.350876
141	120	28	54.00	120.481667	8	21	3.15	-8.350876
142	120	28	54.00	120.481667	8	21	2.79	-8.350776
143	120	28	54.36	120.481767	8	21	2.79	-8.350776
144	120	28	54.36	120.481767	8	21	2.43	-8.350676
145	120	28	54.72	120.481867	8	21	2.43	-8.350676
146	120	28	54.72	120.481867	8	21	2.07	-8.350576
147	120	28	55.08	120.481967	8	21	2.07	-8.350576
148	120	28	55.08	120.481967	8	21	1.71	-8.350476
149	120	28	55.44	120.482067	8	21	1.71	-8.350476
150	120	28	55.44	120.482067	8	21	1.35	-8.350376
151	120	28	55.80	120.482167	8	21	1.35	-8.350376
152	120	28	55.80	120.482167	8	21	0.99	-8.350276
153	120	28	56.16	120.482267	8	21	0.99	-8.350276
154	120	28	56.16	120.482267	8	21	0.63	-8.350176
155	120	28	56.52	120.482367	8	21	0.63	-8.350176
156	120	28	56.52	120.482367	8	21	0.27	-8.350076
157	120	28	56.88	120.482467	8	21	0.27	-8.350076
158	120	28	56.88	120.482467	8	20	59.91	-8.349976
159	120	28	57.24	120.482567	8	20	59.91	-8.349976
160	120	28	57.24	120.482567	8	20	59.55	-8.349876
161	120	28	57.60	120.482667	8	20	59.55	-8.349876
162	120	28	57.60	120.482667	8	20	59.19	-8.349776
163	120	28	58.32	120.482867	8	20	59.19	-8.349776
164	120	28	58.32	120.482867	8	20	58.83	-8.349676
165	120	28	58.68	120.482967	8	20	58.83	-8.349676
166	120	28	58.68	120.482967	8	20	58.47	-8.349576
167	120	29	0.48	120.483467	8	20	58.47	-8.349576
168	120	29	0.48	120.483467	8	20	59.19	-8.349776
169	120	29	0.12	120.483367	8	20	59.19	-8.349776
170	120	29	0.12	120.483367	8	21	0.27	-8.350076
171	120	28	59.76	120.483267	8	21	0.27	-8.350076
172	120	28	59.76	120.483267	8	21	1.35	-8.350376
173	120	28	59.40	120.483167	8	21	1.35	-8.350376
174	120	28	59.40	120.483167	8	21	2.07	-8.350576

175	120	28	59.04	120.483067	8	21	2.07	-8.350576
176	120	28	59.04	120.483067	8	21	2.43	-8.350676
177	120	28	58.68	120.482967	8	21	2.43	-8.350676
178	120	28	58.68	120.482967	8	21	2.79	-8.350776
179	120	28	58.32	120.482867	8	21	2.79	-8.350776
180	120	28	58.32	120.482867	8	21	3.15	-8.350876
181	120	28	57.96	120.482767	8	21	3.15	-8.350876
182	120	28	57.96	120.482767	8	21	3.51	-8.350976
183	120	28	57.60	120.482667	8	21	3.51	-8.350976
184	120	28	57.60	120.482667	8	21	4.23	-8.351176
185	120	28	57.24	120.482567	8	21	4.23	-8.351176
186	120	28	57.24	120.482567	8	21	4.59	-8.351276
187	120	28	56.88	120.482467	8	21	4.59	-8.351276
188	120	28	56.88	120.482467	8	21	4.95	-8.351376
189	120	28	56.52	120.482367	8	21	4.95	-8.351376
190	120	28	56.52	120.482367	8	21	5.31	-8.351476
191	120	28	55.80	120.482167	8	21	5.31	-8.351476
192	120	28	55.80	120.482167	8	21	5.67	-8.351576
193	120	28	55.08	120.481967	8	21	5.67	-8.351576
194	120	28	55.08	120.481967	8	21	6.03	-8.351676
195	120	28	54.36	120.481767	8	21	6.03	-8.351676
196	120	28	54.36	120.481767	8	21	6.39	-8.351776
197	120	28	53.64	120.481567	8	21	6.39	-8.351776
198	120	28	53.64	120.481567	8	21	6.75	-8.351876
199	120	28	52.56	120.481267	8	21	6.75	-8.351876
200	120	28	52.56	120.481267	8	21	7.11	-8.351976
201	120	28	51.84	120.481067	8	21	7.11	-8.351976
202	120	28	51.84	120.481067	8	21	7.47	-8.352076
203	120	28	51.12	120.480867	8	21	7.47	-8.352076
204	120	28	51.12	120.480867	8	21	7.83	-8.352176
205	120	28	50.40	120.480667	8	21	7.83	-8.352176
206	120	28	50.40	120.480667	8	21	8.19	-8.352276
207	120	28	49.68	120.480467	8	21	8.19	-8.352276
208	120	28	49.68	120.480467	8	21	8.55	-8.352376
209	120	28	48.96	120.480267	8	21	8.55	-8.352376
210	120	28	48.96	120.480267	8	21	8.91	-8.352476
211	120	28	48.24	120.480067	8	21	8.91	-8.352476
212	120	28	48.24	120.480067	8	21	9.27	-8.352576
213	120	28	47.52	120.479867	8	21	9.27	-8.352576
214	120	28	47.52	120.479867	8	21	9.63	-8.352676
215	120	28	46.80	120.479667	8	21	9.63	-8.352676
216	120	28	46.80	120.479667	8	21	9.99	-8.352776
217	120	28	46.08	120.479467	8	21	9.99	-8.352776
218	120	28	46.08	120.479467	8	21	10.35	-8.352876
219	120	28	45.36	120.479267	8	21	10.35	-8.352876
220	120	28	45.36	120.479267	8	21	10.71	-8.352976
221	120	28	45.00	120.479167	8	21	10.71	-8.352976
222	120	28	45.00	120.479167	8	21	11.07	-8.353076

✂

223	120	28	44.64	120.479067	8	21	11.07	-8.353076
224	120	28	44.64	120.479067	8	21	11.43	-8.353176
225	120	28	44.28	120.478967	8	21	11.43	-8.353176
226	120	28	44.28	120.478967	8	21	11.79	-8.353276
227	120	28	43.92	120.478867	8	21	11.79	-8.353276
228	120	28	43.92	120.478867	8	21	12.15	-8.353376
229	120	28	43.56	120.478767	8	21	12.15	-8.353376
230	120	28	43.56	120.478767	8	21	12.51	-8.353476
231	120	28	43.20	120.478667	8	21	12.51	-8.353476
232	120	28	43.20	120.478667	8	21	12.87	-8.353576
233	120	28	42.84	120.478567	8	21	12.87	-8.353576
234	120	28	42.84	120.478567	8	21	13.59	-8.353776
235	120	28	42.48	120.478467	8	21	13.59	-8.353776
236	120	28	42.48	120.478467	8	21	13.95	-8.353876
237	120	28	42.12	120.478367	8	21	13.95	-8.353876
238	120	28	42.12	120.478367	8	21	14.67	-8.354076
239	120	28	41.76	120.478267	8	21	14.67	-8.354076
240	120	28	41.76	120.478267	8	21	15.39	-8.354276
241	120	28	41.40	120.478167	8	21	15.39	-8.354276
242	120	28	41.40	120.478167	8	21	16.11	-8.354476
243	120	28	41.04	120.478067	8	21	16.11	-8.354476
244	120	28	41.04	120.478067	8	21	17.19	-8.354776
245	120	28	40.68	120.477967	8	21	17.19	-8.354776
246	120	28	40.68	120.477967	8	21	18.27	-8.355076
247	120	28	40.32	120.477867	8	21	18.27	-8.355076
248	120	28	40.32	120.477867	8	21	19.71	-8.355476
249	120	28	39.96	120.477767	8	21	19.71	-8.355476
250	120	28	39.96	120.477767	8	21	21.51	-8.355976
251	120	28	39.60	120.477667	8	21	21.51	-8.355976
252	120	28	39.60	120.477667	8	21	22.95	-8.356376
253	120	28	39.24	120.477567	8	21	22.95	-8.356376
254	120	28	39.24	120.477567	8	21	24.39	-8.356776
255	120	28	38.88	120.477467	8	21	24.39	-8.356776
256	120	28	38.88	120.477467	8	21	25.83	-8.357176
257	120	28	38.52	120.477367	8	21	25.83	-8.357176
258	120	28	38.52	120.477367	8	21	27.27	-8.357576
259	120	28	38.16	120.477267	8	21	27.27	-8.357576
260	120	28	38.16	120.477267	8	21	28.71	-8.357976
261	120	28	37.80	120.477167	8	21	28.71	-8.357976
262	120	28	37.80	120.477167	8	21	34.47	-8.359576
263	120	28	38.16	120.477267	8	21	34.47	-8.359576
264	120	28	38.16	120.477267	8	21	35.55	-8.359876
265	120	28	38.52	120.477367	8	21	35.55	-8.359876
266	120	28	38.52	120.477367	8	21	36.27	-8.360076
267	120	28	38.88	120.477467	8	21	36.27	-8.360076
268	120	28	38.88	120.477467	8	21	37.35	-8.360376
269	120	28	39.24	120.477567	8	21	37.35	-8.360376
270	120	28	39.24	120.477567	8	21	38.43	-8.360676

271	120	28	39.60	120.477667	8	21	38.43	-8.360676
272	120	28	39.60	120.477667	8	21	40.95	-8.361376
273	120	28	36.72	120.476867	8	21	40.95	-8.361376
274	120	28	36.72	120.476867	8	21	41.31	-8.361476
275	120	28	36.36	120.476767	8	21	41.31	-8.361476
276	120	28	36.36	120.476767	8	21	42.75	-8.361876
277	120	28	36.00	120.476667	8	21	42.75	-8.361876
278	120	28	36.00	120.476667	8	21	44.55	-8.362376
279	120	28	35.64	120.476567	8	21	44.55	-8.362376
280	120	28	35.64	120.476567	8	21	53.91	-8.364976
281	120	28	36.00	120.476667	8	21	53.91	-8.364976
282	120	28	36.00	120.476667	8	21	54.27	-8.365076
283	120	28	36.36	120.476767	8	21	54.27	-8.365076
284	120	28	36.36	120.476767	8	21	54.63	-8.365176
285	120	28	36.72	120.476867	8	21	54.63	-8.365176
286	120	28	36.72	120.476867	8	21	54.99	-8.365276
287	120	28	37.08	120.476967	8	21	54.99	-8.365276
288	120	28	37.08	120.476967	8	21	55.35	-8.365376
289	120	28	37.44	120.477067	8	21	55.35	-8.365376
290	120	28	37.44	120.477067	8	21	55.71	-8.365476
291	120	28	37.44	120.477067	8	21	56.07	-8.365576
292	120	28	37.80	120.477167	8	21	56.07	-8.365576
293	120	28	37.80	120.477167	8	21	56.43	-8.365676
294	120	28	38.16	120.477267	8	21	56.43	-8.365676
295	120	28	38.16	120.477267	8	21	56.79	-8.365776
296	120	28	38.52	120.477367	8	21	56.79	-8.365776
297	120	28	38.52	120.477367	8	21	57.15	-8.365876
298	120	28	38.88	120.477467	8	21	57.15	-8.365876
299	120	28	38.88	120.477467	8	21	57.51	-8.365976
300	120	28	39.24	120.477567	8	21	57.51	-8.365976
301	120	28	39.24	120.477567	8	21	57.87	-8.366076
302	120	28	39.60	120.477667	8	21	57.87	-8.366076
303	120	28	39.60	120.477667	8	21	58.23	-8.366176
304	120	28	39.96	120.477767	8	21	58.23	-8.366176
305	120	28	39.96	120.477767	8	22	1.11	-8.366976
306	120	28	40.32	120.477867	8	22	1.11	-8.366976
307	120	28	40.32	120.477867	8	22	5.07	-8.368076
308	120	28	39.96	120.477767	8	22	5.07	-8.368076
309	120	28	39.96	120.477767	8	22	18.39	-8.371776
310	120	28	40.32	120.477867	8	22	18.39	-8.371776
311	120	28	40.32	120.477867	8	22	19.83	-8.372176
312	120	28	40.68	120.477967	8	22	19.83	-8.372176
313	120	28	40.68	120.477967	8	22	20.19	-8.372276

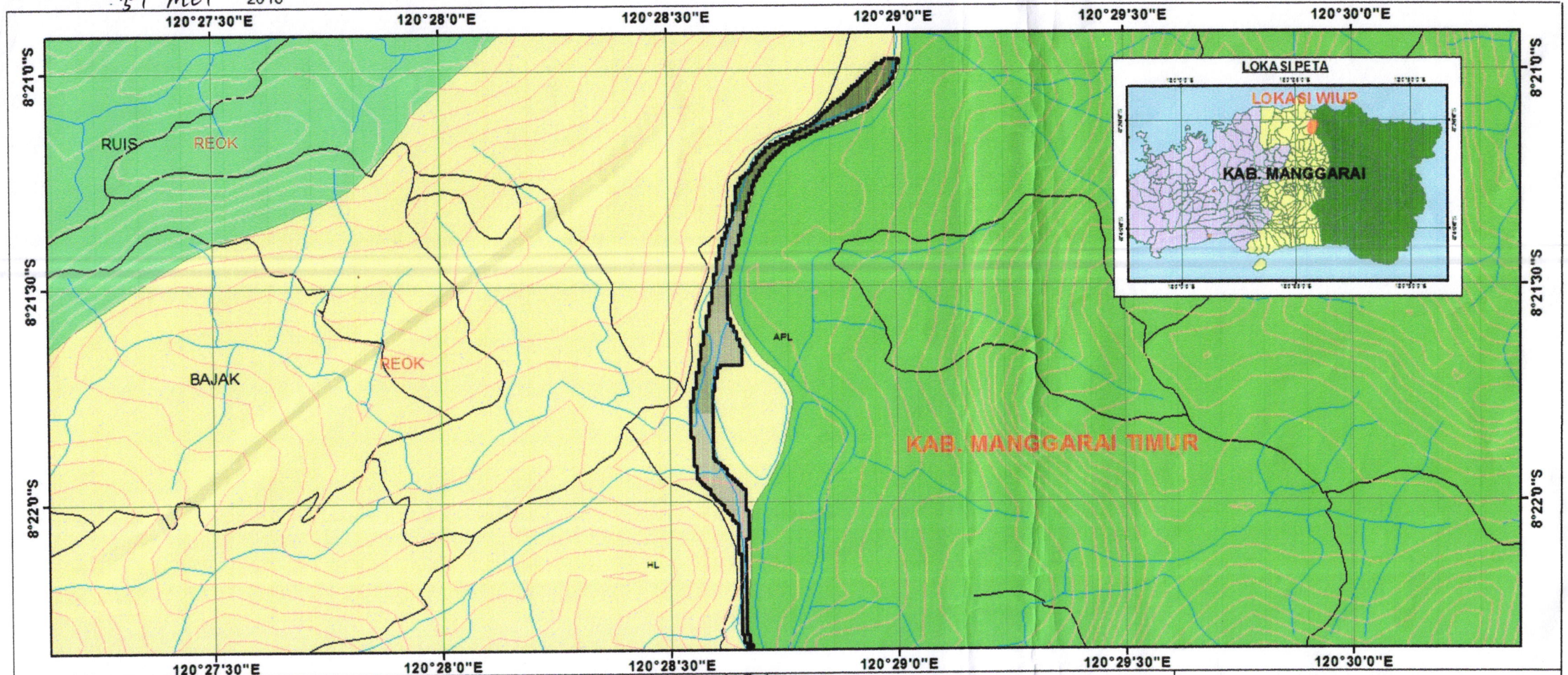
A GUBERNUR NUSA TENGGARA TIMUR,



FRANS LEBU RAYA

LAMPIRAN II : KEPUTUSAN GUBERNUR NUSA TENGGARA TIMUR

: 191 / KEP / HK / 2018  
 : 31 MEI 2018



<p><b>PETA WILAYAH IZIN USAHA PERTAMBANGAN</b></p> <p>Provinsi : Nusa Tenggara Timur                  Kabupaten : Manggarai</p>	<p style="text-align: center;">N</p> <p style="text-align: center;"><b>SKALA 1:15,000</b></p> <p style="text-align: center;">0 157.5 315 472.5 630 Meter</p>	<p><b>Legenda Peta</b></p> <table border="0"> <tr> <td>• Titik Koordinat</td> <td><b>DESA</b></td> </tr> <tr> <td>— NTT_contour</td> <td>RUIS</td> </tr> <tr> <td>— Sungai</td> <td>BAJAK</td> </tr> <tr> <td>— Jalan</td> <td><b>KECAMATAN</b></td> </tr> <tr> <td>• Lokasi WIUP</td> <td>REOK</td> </tr> <tr> <td></td> <td><b>fungsi</b></td> </tr> <tr> <td></td> <td>APL</td> </tr> </table>	• Titik Koordinat	<b>DESA</b>	— NTT_contour	RUIS	— Sungai	BAJAK	— Jalan	<b>KECAMATAN</b>	• Lokasi WIUP	REOK		<b>fungsi</b>		APL	<p>Kepala Dinas Energi dan Sumber Daya Mineral                  Provinsi Nusa Tenggara Timur,</p> <p style="text-align: center;"><b>IR. BONI M. SI</b>                  Pembina Utama Muda                  NIP. 19640221 199303 1 007</p> <p>Digambar oleh : Yakobus Ola Kopon</p>
• Titik Koordinat	<b>DESA</b>																
— NTT_contour	RUIS																
— Sungai	BAJAK																
— Jalan	<b>KECAMATAN</b>																
• Lokasi WIUP	REOK																
	<b>fungsi</b>																
	APL																
<p>Tingkat Penyelidikan Rinci                  (Geologi, Geokimia, Geofisika)                  Potensi Sumber Daya dan Cadangan</p>	<p><b>Sumber Peta</b></p> <ol style="list-style-type: none"> <li>1. Peta Administrasi Kab. Manggarai, 2017</li> <li>2. Peta Kawasan Hutan, 2016</li> <li>3. Peta Lokasi WIUP Kel. Tambang Pasir 7 Putra Bajak</li> </ol>	<p><b>Keterangan:</b></p> <p>Nama : Kel. Tambang Pasir                  7 Putra Bajak</p> <p>Luas : 18.73 Ha                  Komoditas : Batuan</p>	<p>Digambar oleh : Yakobus Ola Kopon</p>														

GUBERNUR NUSA TENGGARA TIMUR

**FRANS LEBU RAYA**