



**GUBERNUR NUSA TENGGARA TIMUR**  
**KEPUTUSAN GUBERNUR NUSA TENGGARA TIMUR**  
**NOMOR : 106 /KEP/HK/2020**


TENTANG  
PERSETUJUAN WILAYAH IZIN USAHA PERTAMBANGAN BATUAN  
KEPADA KELOMPOK TAMBANG MAYOLEN

**GUBERNUR NUSA TENGGARA TIMUR,**

**Menimbang**

- a. bahwa sesuai dengan Pasal 57 Undang-Undang Nomor 4 Tahun 2009 tentang Pertambangan Mineral dan Batubara, WIUP batuan diberikan kepada badan usaha, koperasi, dan perseorangan dengan cara permohonan wilayah kepada pemberi izin;
- b. bahwa berdasarkan Undang-Undang Nomor 23 Tahun 2014 tentang Pemerintahan Daerah dan Perubahannya, penetapan WIUP mineral bukan logam dan batuan dalam 1 (satu) Daerah Provinsi dan Wilayah Laut sampai 12 mil, merupakan wewenang Daerah Provinsi;
- c. bahwa berdasarkan surat permohonan dari Kelompok Tambang Mayolen kepada Gubernur Nusa Tenggara Timur tanggal 22 Maret 2018 Perihal Permohonan WIUP, Pemerintah Provinsi Nusa Tenggara Timur telah melakukan verifikasi dan evaluasi terhadap berkas administrasi maupun lokasi pertambangan dengan hasil bahwa Wilayah Izin Usaha Pertambangan (WIUP) Batuan yang dimohonkan telah memenuhi syarat, sehingga dapat diberi persetujuan;
- d. bahwa berdasarkan pertimbangan sebagaimana dimaksud dalam huruf a, huruf b dan huruf c, perlu menetapkan Keputusan Gubernur tentang Persetujuan Wilayah Izin Usaha Pertambangan Batuan kepada Kelompok Tambang Mayolen;

**Mengingat**

- 1. Undang-Undang Nomor 64 Tahun 1958 tentang Pembentukan Daerah-daerah Tingkat I Bali, Nusa Tenggara Barat dan Nusa Tenggara Timur (Lembaran Negara Republik Indonesia Tahun 1958 Nomor 115, Tambahan Lembaran Negara Republik Indonesia Nomor 1649);
- 2. Undang-Undang Nomor 23 Tahun 2014 tentang Pemerintahan Daerah (Lembaran Negara Republik Indonesia Tahun 2014 Nomor 244, Tambahan Lembaran Negara Republik Indonesia Nomor 5587) sebagaimana telah diubah beberapa kali terakhir dengan Undang-Undang Nomor 9 Tahun 2015 tentang Perubahan Kedua Atas Undang-Undang Nomor 23 Tahun 2014 tentang Pemerintahan Daerah (Lembaran Negara Republik Indonesia Tahun 2015 Nomor 58, Tambahan Lembaran Negara Republik Indonesia Nomor 5679); 

3. Peraturan Pemerintah Nomor 23 Tahun 2010 tentang Pelaksanaan Kegiatan Usaha Pertambangan Mineral dan Batubara (Lembaran Negara Republik Indonesia Tahun 2010 Nomor 29, Tambahan Lembaran Negara Republik Indonesia Nomor 5111) sebagaimana telah diubah beberapa kali terakhir dengan Peraturan Pemerintah Nomor 8 Tahun 2018 tentang Perubahan Kelima Atas Peraturan Pemerintah Nomor 23 Tahun 2010 tentang Pelaksanaan Kegiatan Usaha Pertambangan Mineral dan Batubara (Lembaran Negara Republik Indonesia Tahun 2018 Nomor 28, Tambahan Lembaran Negara Republik Indonesia Nomor 6186);

- Memperhatikan** :
1. Surat Edaran Menteri Dalam Negeri Republik Indonesia Nomor : 120/253/sj tanggal 16 Januari 2015 tentang Penyelenggaraan Urusan Pemerintahan Setelah Ditetapkan Undang-Undang Nomor 23 Tahun 2014 tentang Pemerintahan Daerah;
  2. Surat Edaran Menteri Energi dan Sumber Daya Mineral Republik Indonesia Nomor : 04.E/30/DJB/2015 tanggal 30 April 2015 tentang Penyelenggaraan Urusan Pemerintahan di Bidang Pertambangan Mineral dan Batubara Setelah Berlakunya Undang-Undang Nomor 23 Tahun 2014 tentang Pemerintahan Daerah;
  3. Surat Keterangan Badan Perencanaan Penelitian dan Pengembangan Kabupaten Ngada Nomor :050/BP-LITBANG/71/04/2018, Tanggal 4 April 2018;
  4. Berita Acara Pengecekan Lokasi Permohonan WIUP Batuan (Batu dan Pasir) Kelompok Tambang Pasir Mayolen di Desa Naru, Kecamatan Bajawa, Kabupaten Ngada


**MEMUTUSKAN :**

**Menetapkan** :

- KESATU** : Persetujuan Wilayah Izin Usaha Pertambangan Batuan diberikan kepada :

Nama Kelompok Tambang : Mayolen  
Alamat : Desa Naru, Kecamatan Bajawa, Kabupaten Ngada  
NPWP : 80.471.907.8-923.000  
Komoditas Tambang : Batuan  
Bahan Galian : Batu dan Pasir ✓  
Luas : 1,6 (Satu Koma Enam) Hektar  
Lokasi Penambangan : Gunung Loboleke  
Desa : Naru  
Kecamatan : Bajawa ✓  
Kabupaten : Ngada ✓  
Provinsi : Nusa Tenggara Timur  
Kode Wilayah : 2107

- KEDUA** : Daftar Koordinat dari Wilayah Izin Usaha Pertambangan sebagaimana dimaksud dalam Diktum KESATU adalah sebagaimana tercantum dalam Lampiran I Keputusan ini.

- KETIGA** : Peta Wilayah Izin Usaha Pertambangan sebagaimana dimaksud dalam Diktum KESATU adalah sebagaimana tercantum dalam Lampiran II Keputusan ini. 

**KEEMPAT**

- : Dengan disetujuinya Wilayah Izin Usaha Pertambangan ini maka :
- a. Pemohon segera melakukan pembayaran untuk Jenis Penerimaan Negara Bukan Pajak yaitu Pencadangan Wilayah dan Pencetakan Peta sebesar Rp.5.000.000,- (Lima Juta Rupiah) pada Kementerian Energi dan Sumber Daya Mineral pada Bank Indonesia dengan nomor akun 425692;
  - b. apabila Wilayah Izin Usaha Pertambangan masuk dalam Kawasan Kehutanan, maka pemohon dilarang melakukan kegiatan sebelum memiliki Izin Pinjam Pakai Kawasan dari Menteri Kehutanan Republik Indonesia;
  - c. apabila terdapat tumpang tindih antara Wilayah Izin Usaha Pertambangan dengan komoditas tambang tidak sejenis atau perkebunan, maka pemohon diharuskan untuk melakukan perjanjian penggunaan lahan dimaksud secara bersama; dan
  - d. selambat-lambatnya 5 (lima) hari kerja setelah diterbitkannya Peta Wilayah Izin Usaha Pertambangan sebagaimana tercantum dalam Lampiran II keputusan Gubernur ini Pemohon harus menyampaikan Permohonan Izin Usaha Pertambangan (IUP) Eksplorasi.

**KELIMA**

- : Wilayah Izin Usaha Pertambangan dinyatakan batal, apabila perusahaan tidak memenuhi persyaratan dan kewajiban sebagaimana dimaksud dalam Diktum KEEMPAT Keputusan ini.

**KEENAM**

- : Keputusan Gubernur ini mulai berlaku pada tanggal ditetapkan.

Ditetapkan di Kupang  
pada tanggal 16 MARET 2020

GUBERNUR NUSA TENGGARA TIMUR,

**VIKTOR BUNGTILU LAISKODAT**

## Tembusan :

1. Menteri Energi dan Sumber Daya Mineral Republik Indonesia di Jakarta;
2. Menteri Keuangan Republik Indonesia di Jakarta;
3. Wakil Gubernur Nusa Tenggara Timur di Kupang;
4. Sekretaris Jenderal Kementerian Energi dan Sumber Daya Mineral RI di Jakarta;
5. Inspektur Jenderal Kementerian Energi dan Sumber Daya Mineral RI di Jakarta;
6. Direktur Jenderal Pemerintahan Umum, Kementerian Dalam Negeri RI di Jakarta;
7. Direktur Jenderal Pajak Kementerian Keuangan RI di Jakarta;
8. Direktur Jenderal Perbendaharaan, Kementerian Keuangan RI di Jakarta;
9. Bupati Ngada di Bajawa;
10. Direktur Pendapatan Daerah, Ditjen Bina Keuangan Daerah Kementerian Dalam Negeri RI di Jakarta;
11. Kepala Biro Hukum dan Humas/Kepala Biro Keuangan/Kepala Biro Perencanaan dan Kerjasama Luar Negeri, Setjen Kementerian Energi dan Sumber Daya Mineral RI di Jakarta;
12. Sekretaris Direktorat Jenderal Mineral dan Batubara Kementerian ESDM RI di Jakarta;
13. Direktur Teknik dan Lingkungan Mineral dan Batubara, Ditjen Mineral dan Batubara Kementerian ESDM RI di Jakarta;
14. Direktur Pembinaan Program Mineral dan Batubara, Ditjen Mineral dan Batubara Kementerian ESDM RI di Jakarta;
15. Direktur Pembinaan Pengusahaan Mineral, Ditjen Mineral dan Batubara Kementerian ESDM RI di Jakarta;
16. Direktur Pajak Bumi dan Bangunan, Ditjen Pajak Kementerian Keuangan RI di Jakarta.

**LAMPIRAN I : KEPUTUSAN GUBERNUR NUSA TENGGARA TIMUR****NOMOR** : 166 /KEP/HK/2020**TANGGAL** : 16 MARET 2020**DAFTAR KOORDINAT WILAYAH IZIN USAHA PERTAMBANGAN (WIUP)**

**KELOMPOK TAMBANG** : MAYOLEN  
**KOMODITAS TAMBANG** : BATUAN  
**BAHAN GALIAN** : BATU DAN PASIR  
**LOKASI** : GUNUNG LOBOLEKE  
**PROVINSI** : NUSA TENGGARA TIMUR  
**KABUPATEN** : NGADA  
**KECAMATAN** : BAJAWA  
**DESA** : NARU  
**KODE WILAYAH** : 2107  
**LUAS (Ha)** : 1,6 (SATU KOMA ENAM) HEKTAR

No.Titik	Garis Bujur Timur (BT)				Garis Lintang Selatan (LS)			
	( <sup>o</sup> )	( <sup>'</sup> )	( <sup>"</sup> )	DESIMAL	( <sup>o</sup> )	( <sup>'</sup> )	( <sup>"</sup> )	DESIMAL
1	120	59	4.32	120.98453	8	46	11.92	-8.769979
2	120	59	4.32	120.98453	8	46	12.17	-8.770048
3	120	59	4.19	120.9845	8	46	12.17	-8.770048
4	120	59	4.18	120.9845	8	46	12.70	-8.770195
5	120	59	3.95	120.98443	8	46	12.70	-8.770195
6	120	59	3.94	120.98443	8	46	13.18	-8.770329
7	120	59	3.76	120.98438	8	46	13.18	-8.770329
8	120	59	3.76	120.98438	8	46	13.62	-8.770449
9	120	59	3.56	120.98432	8	46	13.61	-8.770448
10	120	59	3.56	120.98432	8	46	13.91	-8.770531
11	120	59	3.25	120.98424	8	46	13.91	-8.77053
12	120	59	3.25	120.98424	8	46	13.76	-8.77049
13	120	59	3.02	120.98417	8	46	13.76	-8.770489
14	120	59	3.03	120.98417	8	46	13.61	-8.770447
15	120	59	2.70	120.98408	8	46	13.61	-8.770446
16	120	59	2.71	120.98409	8	46	13.43	-8.770397
17	120	59	2.43	120.98401	8	46	13.43	-8.770396
18	120	59	2.43	120.98401	8	46	13.30	-8.77036
19	120	59	2.13	120.98393	8	46	13.29	-8.770359
20	120	59	2.13	120.98393	8	46	13.13	-8.770315
21	120	59	1.89	120.98386	8	46	13.13	-8.770314
22	120	59	1.89	120.98386	8	46	13.00	-8.770277
23	120	59	1.65	120.98379	8	46	13.00	-8.770277
24	120	59	1.65	120.98379	8	46	12.83	-8.77023
25	120	59	1.41	120.98373	8	46	12.82	-8.770229
26	120	59	1.41	120.98373	8	46	12.68	-8.77019
27	120	59	1.12	120.98364	8	46	12.68	-8.770189
28	120	59	1.12	120.98364	8	46	12.53	-8.770146
29	120	59	0.86	120.98357	8	46	12.53	-8.770146
30	120	59	0.86	120.98357	8	46	12.38	-8.770106
31	120	59	0.63	120.98351	8	46	12.38	-8.770106

★

32	120	59	0.63	120.98351	8	46	12.30	-8.770082
33	120	59	0.45	120.98346	8	46	12.30	-8.770082
34	120	59	0.45	120.98346	8	46	12.11	-8.770031
35	120	59	0.02	120.98334	8	46	12.11	-8.77003
36	120	59	0.02	120.98334	8	46	11.86	-8.769961
37	120	58	59.64	120.98323	8	46	11.86	-8.76996
38	120	58	59.64	120.98323	8	46	11.65	-8.769903
39	120	58	59.22	120.98312	8	46	11.65	-8.769903
40	120	58	59.22	120.98312	8	46	11.41	-8.769837
41	120	58	58.93	120.98304	8	46	11.41	-8.769837
42	120	58	58.93	120.98304	8	46	11.21	-8.76978
43	120	58	58.43	120.9829	8	46	11.21	-8.76978
44	120	58	58.43	120.9829	8	46	10.99	-8.769719
45	120	58	58.07	120.9828	8	46	10.98	-8.769718
46	120	58	58.07	120.9828	8	46	10.77	-8.769657
47	120	58	57.72	120.9827	8	46	10.77	-8.769657
48	120	58	57.72	120.9827	8	46	10.51	-8.769587
49	120	58	57.32	120.98259	8	46	10.51	-8.769586
50	120	58	57.32	120.98259	8	46	10.37	-8.769548
51	120	58	56.98	120.98249	8	46	10.37	-8.769547
52	120	58	56.98	120.9825	8	46	10.17	-8.769492
53	120	58	56.72	120.98242	8	46	10.17	-8.769491
54	120	58	56.72	120.98242	8	46	9.97	-8.769436
55	120	58	56.47	120.98235	8	46	9.97	-8.769436
56	120	58	56.47	120.98235	8	46	9.88	-8.769411
57	120	58	56.33	120.98231	8	46	9.88	-8.769411
58	120	58	56.33	120.98231	8	46	9.57	-8.769326
59	120	58	56.43	120.98234	8	46	9.57	-8.769326
60	120	58	56.43	120.98234	8	46	9.16	-8.769211
61	120	58	56.55	120.98238	8	46	9.16	-8.769211
62	120	58	56.56	120.98238	8	46	8.76	-8.7691
63	120	58	56.64	120.9824	8	46	8.76	-8.7691
64	120	58	56.64	120.9824	8	46	8.39	-8.768998
65	120	58	56.72	120.98242	8	46	8.39	-8.768998
66	120	58	56.72	120.98242	8	46	8.08	-8.768911
67	120	58	56.80	120.98245	8	46	8.08	-8.768911
68	120	58	56.80	120.98245	8	46	7.99	-8.768887
69	120	58	56.83	120.98245	8	46	7.99	-8.768887
70	120	58	56.83	120.98245	8	46	7.93	-8.76887
71	120	58	56.96	120.98249	8	46	7.93	-8.76887
72	120	58	56.95	120.98249	8	46	8.01	-8.768891
73	120	58	57.08	120.98252	8	46	8.01	-8.768891
74	120	58	57.08	120.98252	8	46	8.12	-8.768923
75	120	58	57.32	120.98259	8	46	8.12	-8.768923
76	120	58	57.32	120.98259	8	46	8.18	-8.768939
77	120	58	57.42	120.98262	8	46	8.18	-8.768939
78	120	58	57.42	120.98262	8	46	8.26	-8.768962
79	120	58	57.63	120.98267	8	46	8.26	-8.768962

★

80	120	58	57.63	120.98267	8	46	8.35	-8.768985
81	120	58	57.73	120.9827	8	46	8.35	-8.768986
82	120	58	57.73	120.9827	8	46	8.41	-8.769003
83	120	58	57.85	120.98274	8	46	8.41	-8.769003
84	120	58	57.85	120.98274	8	46	8.47	-8.769019
85	120	58	57.98	120.98277	8	46	8.47	-8.769019
86	120	58	57.98	120.98277	8	46	8.56	-8.769044
87	120	58	58.16	120.98282	8	46	8.56	-8.769044
88	120	58	58.16	120.98282	8	46	8.67	-8.769074
89	120	58	58.38	120.98288	8	46	8.67	-8.769074
90	120	58	58.38	120.98288	8	46	8.86	-8.769129
91	120	58	58.77	120.98299	8	46	8.86	-8.769129
92	120	58	58.77	120.98299	8	46	8.97	-8.769159
93	120	58	58.94	120.98304	8	46	8.98	-8.76916
94	120	58	58.94	120.98304	8	46	9.20	-8.769222
95	120	58	59.35	120.98315	8	46	9.20	-8.769222
96	120	58	59.35	120.98315	8	46	9.31	-8.769254
97	120	58	59.62	120.98323	8	46	9.31	-8.769254
98	120	58	59.62	120.98323	8	46	9.47	-8.769298
99	120	58	59.90	120.98331	8	46	9.47	-8.769298
100	120	58	59.90	120.98331	8	46	9.62	-8.769338
101	120	59	0.12	120.98337	8	46	9.62	-8.769338
102	120	59	0.12	120.98337	8	46	9.74	-8.769371
103	120	59	0.36	120.98343	8	46	9.74	-8.769371
104	120	59	0.36	120.98343	8	46	9.86	-8.769406
105	120	59	0.55	120.98349	8	46	9.86	-8.769406
106	120	59	0.55	120.98349	8	46	10.06	-8.769462
107	120	59	0.92	120.98359	8	46	10.07	-8.769463
108	120	59	0.91	120.98359	8	46	10.24	-8.769511
109	120	59	1.30	120.98369	8	46	10.24	-8.769512
110	120	59	1.30	120.98369	8	46	10.45	-8.76957
111	120	59	1.71	120.98381	8	46	10.45	-8.76957
112	120	59	1.71	120.98381	8	46	10.57	-8.769603
113	120	59	1.91	120.98386	8	46	10.57	-8.769603
114	120	59	1.91	120.98386	8	46	10.67	-8.76963
115	120	59	2.12	120.98392	8	46	10.67	-8.76963
116	120	59	2.12	120.98392	8	46	10.85	-8.76968
117	120	59	2.41	120.984	8	46	10.85	-8.76968
118	120	59	2.41	120.984	8	46	11.06	-8.769739
119	120	59	2.88	120.98413	8	46	11.06	-8.76974
120	120	59	2.88	120.98413	8	46	11.23	-8.769785
121	120	59	3.06	120.98418	8	46	11.23	-8.769785
122	120	59	3.06	120.98418	8	46	11.38	-8.769827
123	120	59	3.34	120.98426	8	46	11.38	-8.769827
124	120	59	3.34	120.98426	8	46	11.46	-8.769851
125	120	59	3.45	120.98429	8	46	11.46	-8.769851
126	120	59	3.45	120.98429	8	46	11.60	-8.769888
127	120	59	3.73	120.98437	8	46	11.60	-8.769888

★

128	120	59	3.73	120.98437	8	46	11.68	-8.769911
129	120	59	3.89	120.98442	8	46	11.68	-8.769911
130	120	59	3.89	120.98442	8	46	11.85	-8.769957
131	120	59	4.17	120.98449	8	46	11.85	-8.769957
132	120	59	4.17	120.98449	8	46	11.92	-8.769979

★

b GUBERNUR NUSA TENGGARA TIMUR, h



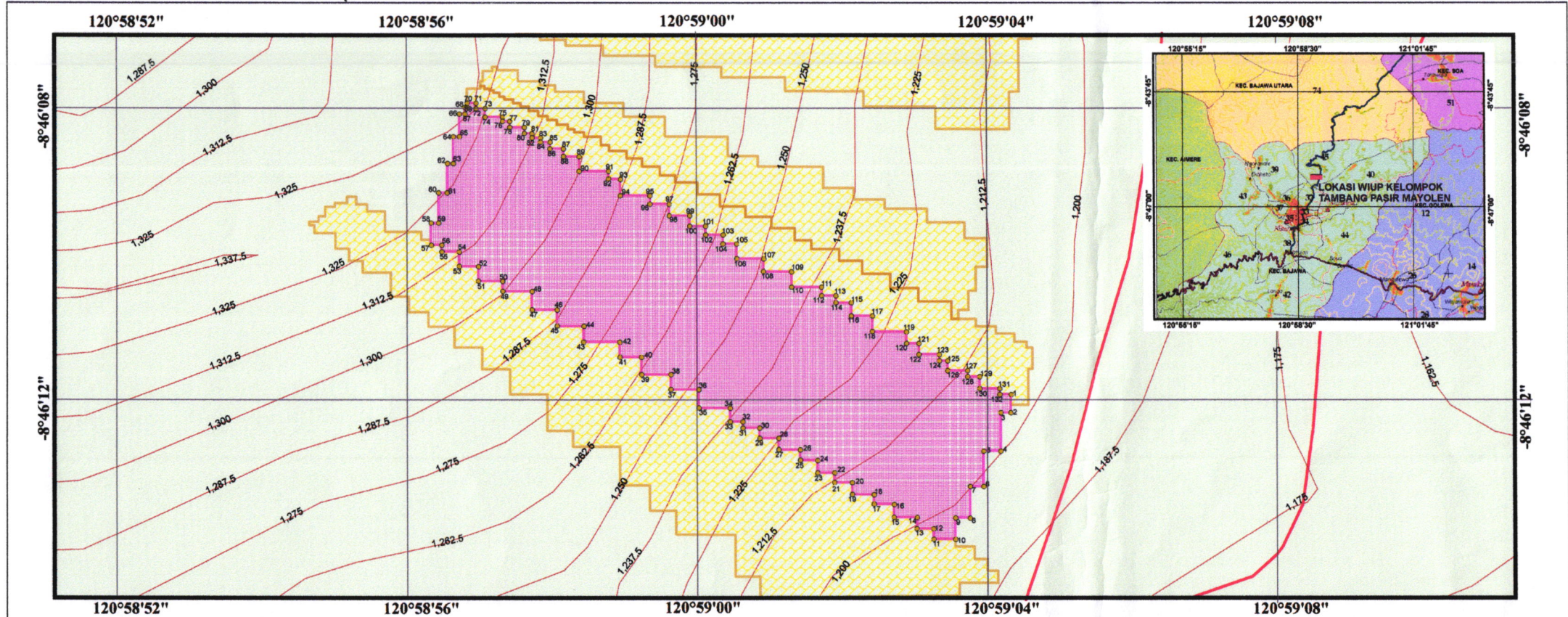
VIKTOR BUNGTILU LAISKODAT



**LAMPIRAN II : KEPUTUSAN GUBERNUR NUSA TENGGARA TIMUR**

**NOMOR : 106 /KEP/HK/2020**

**TANGGAL : 16 MARET 2020**



<p><b>PETA WILAYAH IZIN USAHA PERTAMBANGAN</b></p> <p>Provinsi : Nusa Tenggara Timur Kabupaten : Ngada</p>	<p><b>SKALA 1: 2000</b></p>	<p><b>Legenda Peta</b></p> <ul style="list-style-type: none"> <li>● Titik Koordinat</li> <li>— Garis Kontur 12,5 m</li> <li>— Jalan Lokal</li> <li>■ Lokasi WIUP KELOMPOK TAMBANG MAYOLEN</li> <li>■ Lokasi WIUP lain</li> </ul> <p><b>Kawasan Hutan</b></p> <ul style="list-style-type: none"> <li>□ APL</li> </ul> <p><b>Kesamaan Arti</b></p> <ul style="list-style-type: none"> <li>Wae - Sungai</li> <li>Lowo - Sungai</li> <li>Wolo - Gunung</li> </ul> <p><b>Keterangan :</b></p> <p>Nama Kelompok : KELOMPOK TAMBANG MAYOLEN Luas : 1,6 Ha Komoditas : Batu dan Pasir Digambar Oleh : Juan Julio Wicaksono, ST</p>	<p><b>Pengesahan</b></p> <p>Kepala Dinas Energi dan Sumber Daya Mineral Provinsi Nusa Tenggara Timur</p> <p><i>Jusuf A. ADOE, SE.MT</i> <b>JUSUF A. ADOE, SE.MT</b> Pembina Tk. I NIP. 19640722 199209 1 001</p>
--	-----------------------------	--	--

GUBERNUR NUSA TENGGARA TIMUR

*Viktor Bungtilu Laiskodat*  
**VIKTOR BUNGTILU LAISKODAT**